

Ventil electromagnetic MFH-5/3B-3/8-B

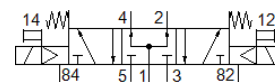
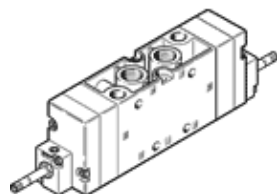
Cod: 19709

Clasic - a nu se folosi pentru proiecte noi

Cu actiune manuala suplimentara, fara bobina si fara conector electric. Bobina si conectorul trebuie comandate separat.

Alternativa moderna poate fi identificata prin introducerea primelor 4 cifre ale codului in bara de cautare

FESTO



Fisa tehnica

Caracteristica	valoare
functie ventil	5/3 centru presurizat
tip de actiune	electric
Latime	40 mm
Debit nominal	2.600 l/min
Presiune de operare Mpa	0,3 ... 1 MPa
presiune de operare	3 ... 10 bar
Structura constructiva	Sertar cu piston
Tip de revenire	arcuri mecanice
Deschidere nominala	12 mm
Marimea ramei	41 mm
Funcție de exhaustare a aerului	droselizabil
Principiu de etansare	moale
pozitie instalare	Oricare
Actionare manuala auxiliara	cu impingere
Tip de comanda	pilotat
Alimentare cu aer a pilotului	intern
directie de curgere	nu este reversibil
Suprapunere	acoperire pozitiva
Frecventa maxima de comutare	3 Hz
Durata de deconectare	118 ms
Durata de conectare	25 ms
Durata de comutare	78 ms
Impuls maxim pozitiv de test la semnal 0	2.200 µs
Impuls maxim negativ de test la semnal 1	3.700 µs
mediu de operare	Aer comprimat conform ISO 8573-1:2010 [7:4:4]
Indicatie pentru mediul de lucru si cel de pilotare	functionare cu lubrifiere posibila (necesara pentru alte operatii)
Clasa de rezistenta la coroziune KBK	1 - Rezistenta redusa la coroziune
Conformitatea PWIS	VDMA24364-B1/B2-L
Temperatura de depozitare	-40 ... 60 °C
Temperatura medie	-10 ... 60 °C
Temperatura mediului	-5 ... 40 °C
Greutate produs	780 g
Conectare electrica	prin bobina F, se comanda separat
tip fixare	Pe bara PR cu orificiu la alegere:
Racord exhaustare aer de comanda 82	M5
Racord exhaustare aer de comanda 84	M5
Conexiune pneumatica 1	G3/8
Conexiune pneumatica 2	G3/8
Conexiune pneumatica 3	G3/8

Caracteristica	valoare
Conexiune pneumatica 4	G3/8
Conexiune pneumatica 5	G3/8
Indicatie material	conform RoHS
Materialul etansarilor	NBR
Materialul carcasei	Aluminiu turnat sub presiune