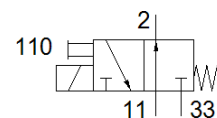
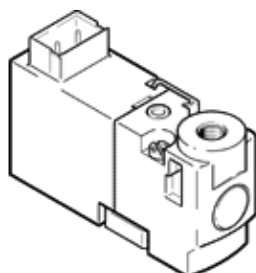


Ventil electromagnetic MHP1-M5H-3/2O-M3-TC

Cod: 197031

FESTO

ventil semi in-linie pentru montaj individual si in baterie, gabarit redus, cu conectare sus.



Fisa tehnica

Caracteristica	valoare
functie ventil	3/2 deschis, monostabil
tip de actionare	electric
Latime	10 mm
Debit nominal	10 l/min
Presiune de operare Mpa	0 ... 0,6 MPa
presiune de operare	0 ... 6 bar
Presiune de operare	0 ... 87 psi
Structura constructiva	Ventil cu scaun si revenire cu arc
Tip de revenire	arcuri mecanice
Tip de protectie	IP40
Aprobare	c UL us - Recognized (OL)
Departament eliberare certificate	UL MH19482
Deschidere nominala	0,7 mm
Marimea ramei	10 mm
Funcție de exhaustare a aerului	droselizabil
Principiu de etansare	moale
pozitie instalare	Oricare
Actionare manuala auxiliara	cu impingere
Tip de comanda	direct
directie de curgere	nu este reversibil
identificarea pozitiei de ventil	Eticheta
Suprapunere	acoperire negativa
Recomandare la dinamizarea fortata	Frecventa de comutare minim 1/saptamana
Frecventa maxima de comutare	20 Hz
Durata de deconectare	4 ms
Durata de conectare	4 ms
Durata de anclansare	100 %
Consum energie electrica	1 W
Caracteristica bobina	12 V DC: 1 W
Oscilatii admisibile ale tensiunii	+/- 10 %
mediu de operare	Aer comprimat conform ISO 8573-1:2010 [7:4:4]
Indicatie pentru mediul de lucru si cel de pilotare	functionare cu lubrifiere posibila (necesara pentru alte operatii)
Rezistenta la vibratii	Test operational la nivel de severitate 2 conform FN 942017-4 si EN 60068-2-6
Rezistenta la soc	Testare la soc cu nivel 2 in conformitate cu FN 942017-5 si EN 60068-2-27
Clasa de rezistenta la coroziune KBK	2 - Rezistenta moderata la coroziune
Conformitatea PWIS	VDMA24364-B2-L
Temperatura de depozitare	-20 ... 60 °C
Temperatura medie	-5 ... 40 °C
Temperatura mediului	-5 ... 40 °C
Greutate produs	10 g
Conectare electrica	stecher

Caracteristica	valoare
tip fixare	Pe placa de conectare cu orificiu
Conexiune pneumatica 11	Placa de conectare
Conexiune pneumatica 2	M3
Conexiune pneumatica 33	Placa de conectare
Indicatie material	conform RoHS
Materialul etansarilor	FPM HNBR NBR
Materialul carcasei	ranforsat PA ranforsat PPS