

combinatie cilindru-ventil DNCV-63- -PPV-A-5/3BD

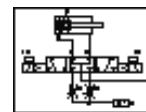
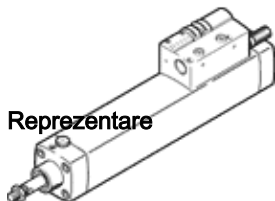
Cod: 196827

FESTO

cu modul diagnosticare

Tip iesit din fabricatie. Livrabil pana in 2010.

Reprezentare



Fisa tehnica

| Caracteristica | valoare |
|---|--|
| cursa | 85 ... 500 mm |
| diametru piston | 63 mm |
| bazat pe norme | ISO 15552 (anterior si VDMA 24652, ISO 6431, NF E49 003.1, UNI 10290) |
| amortizare | PPV: amortizare pneumatica, reglabila la ambele capete |
| pozitie instalare | oricare |
| actionare manuala auxiliara | cu oprire cu impingere |
| recunoasterea pozitiei | pentru senzor de proximitate |
| functiune de element de comutare | inchizator |
| presiune de operare | 3 ... 8 bar |
| Domeniul tensiunilor de operare DC | 24 V |
| modul de functionare | cu actiune dubla |
| curent de iesire maxim, diagnostic | 300 mA |
| curent maxim de iesire la senzori | 20 mA |
| tensiunea maxima de comutare la iesire DC | 26,9 V |
| caracteristica bobina | 24 V DC: Faza curent slab: 0,5 W, Faza curent maxim: 1,23 W |
| mediu de operare | aer comprimat filtrat, finetea filtrului 5 µm aer comprimat filtrat, lubrifiat, finetea filtrului 40 µm |
| Simbol CE (vezi declaratia de conformitate) | conform directivei europene EMV |
| clasa de rezistenta la coroziune KBK | 2 |
| tip de protectie | IP65 conform IEC 60529 |
| temperatura mediului | -5 ... 50 °C |
| aprobare | C-Tick |
| lungime de amortizare | 22 mm |
| forta teoretica la 6 bar, revenire | 1.682 N |
| forta teoretica la 6 bar, inaintare | 1.870 N |
| masa miscata la 0 mm cursa | 663 g |
| adaos de greutate la 10 mm cursa | 88 g |
| greutatea de baza la 0 mm cursa | 2.620 g |
| adaos de masa la 10 mm cursa | 25 g |
| racord electric | cu 8 poli M12x1 fisa design rotund |
| racord pneumatic 1 | QS-10 |
| racord pneumatic 3 | amortizoare integrate |
| racord pneumatic 5 | amortizoare integrate |