

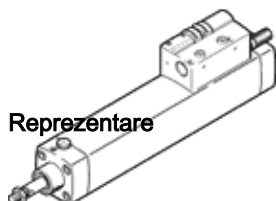
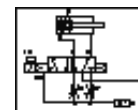
combinatie cilindru-ventil DNCV-32- -PPV-A-5/2LD

Cod: 196816

FESTO

cu modul diagnosticare

Tip iesit din fabricatie. Livrabil pana in 2010.



Reprezentare

Fisa tehnica

Caracteristica	valoare
cursa	70 ... 500 mm
diametru piston	32 mm
bazat pe norme	ISO 15552 (anterior si VDMA 24652, ISO 6431, NF E49 003.1, UNI 10290)
amortizare	PPV: amortizare pneumatica, reglabila la ambele capete
pozitie instalare	oricare
actionare manuala auxiliara	cu oprire cu impingere
recunoasterea pozitiei	pentru senzor de proximitate
functiune de element de comutare	inchizator
presiune de operare	3 ... 8 bar
Domeniul tensiunilor de operare DC	24 V
modul de functionare	cu actiune dubla
curent de iesire maxim, diagnostic	300 mA
curent maxim de iesire la senzori	20 mA
tensiunea maxima de comutare la iesire DC	26,9 V
caracteristica bobina	24 V DC: Faza curent slab: 0,5 W, Faza curent maxim: 1,23 W
mediu de operare	aer comprimat filtrat, finetea filtrului 5 µm aer comprimat filtrat, lubrifiat, finetea filtrului 40 µm
Simbol CE (vezi declaratia de conformitate)	conform directivei europene EMV
clasa de rezistenta la coroziune KBK	2
tip de protectie	IP65 conform IEC 60529
temperatura mediului	-5 ... 50 °C
aprobare	C-Tick
lungime de amortizare	20 mm
forta teoretica la 6 bar, revenire	415 N
forta teoretica la 6 bar, inaintare	483 N
masa miscata la 0 mm cursa	162 g
adaos de greutate la 10 mm cursa	36 g
greutatea de baza la 0 mm cursa	900 g
adaos de masa la 10 mm cursa	9 g
racord electric	cu 8 poli M12x1 fisa design rotund
racord pneumatic 1	QS-8
racord pneumatic 3	amortizoare integrate
racord pneumatic 5	amortizoare integrate