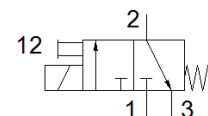
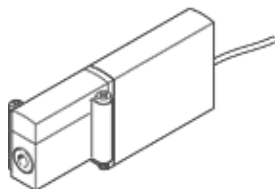


Ventil electromagnetic MHA2-MS1H-3/2G-2-K

Cod: 196121

FESTO

ventil individual, comutare rapida, cu cablu.



Fisa tehnica

| Caracteristica | valoare |
|---|--|
| functie ventil | 3/2 inchis, monostabil |
| tip de actionare | electric |
| Latime | 10 mm |
| Debit nominal | 100 l/min |
| Presiune de operare Mpa | -0,09 ... 0,8 MPa |
| presiune de operare | -0,9 ... 8 bar |
| Structura constructiva | ventil cu scaun cu descarcare de presiune |
| Tip de revenire | arcuri mecanice |
| Tip de protectie | IP55 |
| Aprobare | RCM Mark c UL us - Recognized (OL) |
| Simbol CE (vezi declaratia de conformitate) | conform directivei europene EMV in conformitate cu directivele EU RoHS |
| Marcaj UKCA (a se vedea declaratia de conformitate) | conform reglementărilor UK privind EMC conform reglementarilor UK RoHS |
| Deschidere nominala | 2 mm |
| Marimea ramei | 14 mm |
| Nota privind dimensiunile grilei | Distanța minima dintre ventile este de 4 mm |
| Funcție de exhaustare a aerului | droselizabil |
| Principiu de etansare | moale |
| pozitie instalare | Oricare |
| Actionare manuala auxiliara | cu impingere |
| Tip de comanda | direct |
| directie de curgere | reversibil cu restrictii |
| Suprapunere | acoperire negativa |
| protectie contra inversarii polaritatii | bipolar |
| Funcții suplimentare | Supresor de scantei Reducerea curentului de retinere Oprire de siguranta |
| Presiune de operare reversibila | -0,09 ... 0,1 MPa |
| presiune de operare reversibila | -0,9 ... 1 bar |
| Presiune de operare reversibila | -13,05 ... 14,5 psi |
| Frecventa maxima de comutare | 330 Hz |
| Durata de deconectare | 2 ms |
| Durata de conectare | 1,7 ms |
| Toleranta durata de deconectare | +10 %/-30 % |
| Toleranta durata de conectare | +10%/-30% |
| Masurarea duratei de comutare de la 1 Hz | 0,2 ms |
| Durata de anclansare | 100 % |
| Caracteristica bobina | 24 V DC: faza de curent redus 1,25 W, faza de curent mare 5 W |
| Oscilatii admisibile ale tensiunii | +/- 10 % |
| mediu de operare | Aer comprimat conform ISO 8573-1:2010 [7:4:4] |
| Indicatie pentru mediul de lucru si cel de pilotare | functionare cu lubrifiere posibila (necesara pentru alte operatii) |

| Caracteristica | valoare |
|---|---|
| Rezistenta la vibratii | Test operational la nivel de severitate 2 conform FN 942017-4 si EN 60068-2-6 |
| Restrictie de temperatura ambientala si mediu | in functie de frecventa de comutare |
| Rezistenta la soc | Testare la soc cu nivel 2 in conformitate cu FN 942017-5 si EN 60068-2-27 |
| Clasa de rezistenta la coroziune KBK | 2 - Rezistenta moderata la coroziune |
| Conformitatea PWIS | VDMA24364-B1/B2-L |
| Temperatura medie | -5 ... 40 °C |
| Temperatura mediului | -5 ... 40 °C |
| Greutate produs | 60 g |
| Conectare electrica | cablu |
| Lungimea cablului | 2,5 m |
| tip fixare | Pe placa de conectare |
| Conexiune pneumatica 1 | Placa de conectare |
| Conexiune pneumatica 2 | Placa de conectare |
| Conexiune pneumatica 3 | Placa de conectare |
| Indicatie material | conform RoHS |
| Materialul etansarilor | HNBR NBR |
| Materialul carcasei | Zinc turnat sub presiune, acoperit |
| Materialul invelisului cablului | PUR |
| Materialul suruburilor | otel galvanizat |