

# Filtru regulator LFRS-1/2-D-O-MIDI-A

Cod: 194759

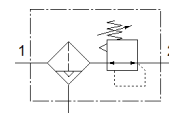
Clasic - a nu se folosi pentru proiecte noi

cu buton reglare blocabil fara manometru, pentru presiune nominala 12 bar, pentru aer nelubrifiat.

Alternativa moderna poate fi identificata prin introducerea primelor 4 cifre ale codului in bara de cautare

Modelul urmeaza a fi scos din fabricatie. Este disponibil pana in 2022. Vezi Support Portal pentru produse alternative.

FESTO



## Fisa tehnica

Caracteristica	valoare
marime de fabricatie	Midi
serie	D
Blocare regulator	Buton rotativ cu blocare integrata
pozitie instalare	vertical +/- 5°
Finetea filtrului	40 µm
purjare	complet automat
Structura constructiva	Filtru regulator fara manometru
Cantitatea maxima de condens	43 cm <sup>3</sup>
Protectie pahar	pahar de protectie metalic
Afisarea presiunii	Pentru filet G1/4
presiune de operare	2 ... 12 bar
Domeniu reglare presiune	0,5 ... 12 bar
Histerezis presiune maxima	0,2 bar
Debit nominal	3.400 l/min
mediu de operare	Aer comprimat conform ISO 8573-1:2010 [7:9:-] Gaze inerte
Indicatie pentru mediul de lucru si cel de pilotare	functionare cu lubrifiere posibila (necesara pentru alte operatii)
Clasa de rezistenta la coroziune KBK	2 - Rezistenta moderata la coroziune
Temperatura de depozitare	-10 ... 60 °C
Clasa de puritate a aerului la iesire	Aer comprimat conform ISO 8573-1:2010 [7:8:4] Gaze inerte
Temperatura medie	5 ... 60 °C
Temperatura mediului	5 ... 60 °C
Greutate produs	1.070 g
tip fixare	montare in linie cu accesorii la alegere:
Conexiune pneumatica 1	G1/2
Conexiune pneumatica 2	G1/2
Indicatie material	conform RoHS
Materialul carcasei	zinc turnat sub presiune
Materialul paharului	PC