

# Regulator de presiune LRS-1-D-O-MAXI

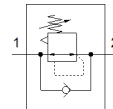
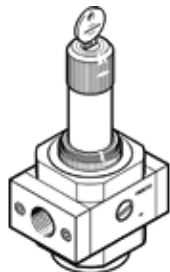
Cod: 194667

Clasic - a nu se folosi pentru proiecte noi

cu buton reglare blocabil, presiune de lucru pana la 12 bar.

Alternativa moderna poate fi identificata prin introducerea primelor 4 cifre ale codului in bara de cautare

FESTO



## Fisa tehnica

Caracteristica	valoare
marime de fabricatie	Maxi
serie	D
Blocare regulator	Buton rotativ cu blocare integrata
pozitie instalare	Oricare
Structura constructiva	Regulator cu piston, pilotat
Funcție de regulator	Presiune de iesire constanta cu aerisire secundara
Afisarea presiunii	Pentru filet G1/4
presiune de operare	0 ... 16 bar
Domeniu reglare presiune	0,5 ... 12 bar
Histerezis presiune maxima	0,4 bar
Debit nominal	11.500 l/min
mediu de operare	Aer comprimat conform ISO 8573-1:2010 [7:4:4] Gaze inerte
Indicatie pentru mediul de lucru si cel de pilotare	functionare cu lubrifiere posibila (necesara pentru alte operatii)
Conformitatea PWIS	VDMA24364-B1/B2-L
Clasa de puritate a aerului la iesire	Aer comprimat conform ISO 8573-1:2010 [7:4:4] Gaze inerte
Temperatura medie	-10 ... 60 °C
Temperatura mediului	-10 ... 60 °C
Greutate produs	815 g
tip fixare	Montare pe panou frontal montare in linie cu accesorii
Conexiune pneumatica 1	G1
Conexiune pneumatica 2	G1
Indicatie material	conform RoHS
Materialul placii de conectare	zinc turnat sub presiune
Materialul etansarilor	NBR
Materialul carcasei	zinc turnat sub presiune