

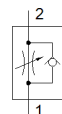
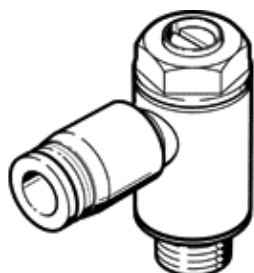
Drosel cu supapa de sens GRLZ-1/8-QS-8-D

Cod: 193159

★ Gama de produse standard

pentru controlul debitului alimentarii, cu racord orientabil.

FESTO



Fisa tehnica

Caracteristica	valoare
functie ventil	Drosel de cale pentru alimentare
Conexiune pneumatica 1	QS-8
Conexiune pneumatica 2	G1/8
Elemente de ajustare	surub cu slit
tip fixare	insurubabil
Debit nominal normal in directia droselului	215 l/min
Debit nominal normal in directia supapei	175 ... 250 l/min
Temperatura mediului	-10 ... 60 °C
Clasificare maritima	vezi certificatul
pozitie instalare	Oricare
Presiune lucru pe domeniul complet de temperatura	0,2 ... 10 bar
Debit normal pe directia de control 0,6->0 MPa (6->0 bari, 87->0 psi)	370 l/min
Debit normal pe directia de non-retur 0,6->0 MPa (6->0 bari, 87->0 psi)	390 ... 470 l/min
mediu de operare	Aer comprimat conform ISO 8573-1:2010 [7:4:4]
Indicatie pentru mediul de lucru si cel de pilotare	functionare cu lubrifiere posibila (necesara pentru alte operatii)
Conformitatea PWIS	VDMA24364-B1/B2-L
Temperatura medie	-10 ... 60 °C
Cuplul nominal de strangere	3 Nm
Toleranta la momentul nominal de strangere	± 10 %
Greutate produs	22 g
Materialul dopului filetat	Aliaj de aluminiu forjat
Indicatie material	conform RoHS
Materialul etansarilor	NBR
Materialul inelului de eliberare	POM
Materialul surubului de ajustare	Alama
Materialul conexiunii pivotante	zinc turnat sub presiune cromat