

Filtru regulator LFR-1/2-D-7-O-MAXI-A

Cod: 192607

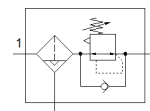
Clasic - a nu se folosi pentru proiecte noi

cu pahar de protectie din metal, cu manometru, presiune de iesire maxima 7 bar.

Cu purjare automata a condensului.

Alternativa moderna poate fi identificata prin introducerea primelor 4 cifre ale codului in bara de cautare

FESTO



Fisa tehnica

Caracteristica	valoare
marime de fabricatie	Maxi
serie	D
Blocare regulator	Buton rotativ cu opritor
pozitie instalare	vertical +/- 5°
Finetea filtrului	40 µm
purjare	complet automat
Structura constructiva	Filtru regulator fara manometru
Cantitatea maxima de condens	80 cm3
Protectie pahar	pahar de protectie metalic
Afisarea presiunii	Pentru filet G1/4
presiune de operare	2 ... 12 bar
Domeniu reglare presiune	0,5 ... 7 bar
Histerezis presiune maxima	0,4 bar
Debit nominal	9.500 l/min
mediu de operare	Aer comprimat conform ISO 8573-1:2010 [7:9-] Gaze inerte
Clasa de rezistenta la coroziune KBK	2 - Rezistenta moderata la coroziune
Conformitatea PWIS	VDMA24364-B1/B2-L
Temperatura de depozitare	-10 ... 60 °C
Clasa de puritate a aerului la iesire	Aer comprimat conform ISO 8573-1:2010 [7:8:4] Gaze inerte
Temperatura medie	5 ... 60 °C
Temperatura mediului	5 ... 60 °C
Greutate produs	1.370 g
tip fixare	montare in linie cu accesorii la alegere:
Conexiune pneumatica 1	G1/2
Conexiune pneumatica 2	G1/2
Indicatie material	conform RoHS
Materialul carcasei	zinc turnat sub presiune
Materialul paharului	PC