

Unitate de preparare a aerului FRC-1/2-D-DI-MAXI-KF

Cod: 192472

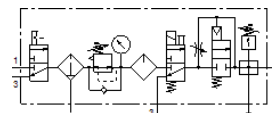
Clasic - a nu se folosi pentru proiecte noi

FESTO

Constand din robinet, filtru/regulator, lubrifiant, ventil on/off cu comanda electrica 24 V DC fara mufa, ventil soft-start si modul de distributie cu releu de presiune, fara mufa, cu placi de montare. Cu purjare manuala si pahar de protectie din metal.

Alternativa moderna poate fi identificata prin introducerea primelor 4 cifre ale codului in bara de cautare

Modelul urmeaza a fi scos din fabricatie. Este disponibil pana in 2022. Vezi Support Portal pentru produse alternative.



Fisa tehnica

Caracteristica	valoare
marime de fabricatie	Maxi
serie	D
Blocare regulator	Buton rotativ cu opritor
pozitie instalare	vertical +/- 5°
Finetea filtrului	40 µm
purjare	rotativ manual
Structura constructiva	Modul de ramificare Releu de presiune ventil on-off Filtru regulator cu manometru lubrifiant proportional standard Ventil de siguranta
Cantitatea maxima de condens	43 cm ³
Protectie pahar	pahar de protectie metalic
Afisarea presiunii	cu manometru
presiune de operare	3 ... 16 bar
Domeniu reglare presiune	2,5 ... 12 bar
Debit nominal	5.000 l/min
mediu de operare	Aer comprimat conform ISO 8573-1:2010 [-:-:-] Gaze inerte
Clasa de rezistenta la coroziune KBK	2 - Rezistenta moderata la coroziune
Clasa de puritate a aerului la iesire	Aer comprimat conform ISO 8573-1:2010 [7:4:-] Gaze inerte
Temperatura medie	-10 ... 60 °C
Temperatura mediului	-10 ... 60 °C
Greutate produs	6.500 g
tip fixare	montare in linie cu accesorii la alegere:
Conexiune pneumatica 1	G1/2
Conexiune pneumatica 2	G1/2
Materialul carcasei	zinc turnat sub presiune
Materialul paharului	PC