

Unitate de preparare a aerului LFR-3/4-D-DI-MAXI-KB-A

Cod: 192462

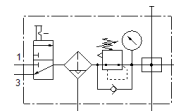
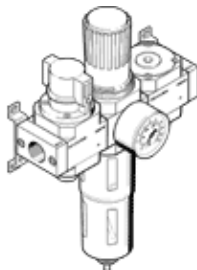
Clasic - a nu se folosi pentru proiecte noi

constand din robinet, filtru/regulator, modul de distributie cu placi de montare.

Cu purjare automata.

Alternativa moderna poate fi identificata prin introducerea primelor 4 cifre ale codului in bara de cautare

FESTO



Fisa tehnica

| Caracteristica | valoare |
|---------------------------------------|---|
| marime de fabricatie | Maxi |
| serie | D |
| Blocare regulator | Buton rotativ cu opritor |
| pozitie instalare | vertical +/- 5° |
| Finetea filtrului | 40 µm |
| purjare | complet automat |
| Structura constructiva | Modul de ramificare ventil on-off Filtru regulator cu manometru |
| Cantitatea maxima de condens | 43 cm ³ |
| Protectie pahar | pahar de protectie metalic |
| Afisarea presiunii | cu manometru |
| presiune de operare | 2 ... 12 bar |
| Domeniu reglare presiune | 0,5 ... 12 bar |
| Debit nominal | 7.000 l/min |
| mediu de operare | Aer comprimat conform ISO 8573-1:2010 [-:-:-] Gaze inerte |
| Clasa de rezistenta la coroziune KBK | 2 - Rezistenta moderata la coroziune |
| Conformitatea PWIS | VDMA24364-B1/B2-L |
| Clasa de puritate a aerului la iesire | Aer comprimat conform ISO 8573-1:2010 [6:8:4] Gaze inerte |
| Temperatura medie | -10 ... 60 °C |
| Temperatura mediului | -10 ... 60 °C |
| Greutate produs | 3.500 g |
| tip fixare | montare in linie cu accesorii la alegere: |
| Conexiune pneumatica 1 | G3/4 |
| Conexiune pneumatica 2 | G3/4 |
| Materialul carcasei | zinc turnat sub presiune |
| Materialul paharului | PC |