

Unitate de preparare a aerului LFR-1/2-D-DI-MAXI-KG

Cod: 192446

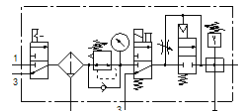
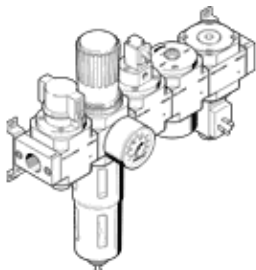
Clasic - a nu se folosi pentru proiecte noi

FESTO

Constand din robinet, filtru/regulator, ventil on-off electric 24 V DC, fara mufa, ventil soft-start si modul de distributie fara mufa, cu placi de montare.

Cu purjare manuala.

Alternativa moderna poate fi identificata prin introducerea primelor 4 cifre ale codului in bara de cautare



Fisa tehnica

Caracteristica	valoarea
marime de fabricatie	Maxi
serie	D
Blocare regulator	Buton rotativ cu opritor
pozitie instalare	vertical +/- 5°
Finetea filtrului	40 µm
purjare	rotativ manual
Structura constructiva	Modul de ramificare Releu de presiune ventil on-off Filtru regulator cu manometru Ventilul de siguranta
Cantitatea maxima de condens	43 cm ³
Protectie pahar	pahar de protectie metalic
Afisarea presiunii	cu manometru
presiune de operare	3 ... 16 bar
Domeniu reglare presiune	2,5 ... 12 bar
mediu de operare	Aer comprimat conform ISO 8573-1:2010 [-:-:-] Gaze inerte
Clasa de rezistenta la coroziune KBK	2 - Rezistenta moderata la coroziune
Conformitatea PWIS	VDMA24364-B1/B2-L
Clasa de puritate a aerului la iesire	Aer comprimat conform ISO 8573-1:2010 [6:8:4] Gaze inerte
Temperatura medie	-10 ... 60 °C
Temperatura mediului	-10 ... 60 °C
Greutate produs	5.400 g
tip fixare	montare in linie cu accesorii la alegere:
Conexiune pneumatica 1	G1/2
Conexiune pneumatica 2	G1/2
Materialul carcasei	zinc turnat sub presiune
Materialul paharului	PC