

Regulator de presiune LR-1/2-D-DI-MAXI

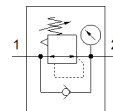
Cod: 192356

Clasic - a nu se folosi pentru proiecte noi

Regulator cu comanda directa, presiunea de lucru pana la 12 bar.

Alternativa moderna poate fi identificata prin introducerea primelor 4 cifre ale codului in bara de cautare

FESTO



Fisa tehnica

| Caracteristica | valoare |
|---|--|
| marime de fabricatie | Maxi |
| serie | D |
| Blocare regulator | Buton rotativ cu opritor |
| pozitie instalare | Oricare |
| Structura constructiva | ventil de reglare cu membrana cu comanda directa |
| Funcție de regulator | Presiune de iesire constanta cu compensare a presiunii initiale cu aerisire secundara cu debit invers |
| Afisarea presiunii | cu manometru |
| presiune de operare | 1 ... 16 bar |
| Domeniu reglare presiune | 0,5 ... 12 bar |
| Histerezis presiune maxima | 0,4 bar |
| Debit nominal | 5.400 l/min |
| mediu de operare | Aer comprimat conform ISO 8573-1:2010 [7:4:4] Gaze inerte |
| Indicatie pentru mediul de lucru si cel de pilotare | functionare cu lubrifiere posibila (necesara pentru alte operatii) |
| Clasa de rezistenta la coroziune KBK | 2 - Rezistenta moderata la coroziune |
| Conformitatea PWIS | VDMA24364-B1/B2-L |
| Clasa de puritate a aerului la iesire | Aer comprimat conform ISO 8573-1:2010 [7:4:4] Gaze inerte |
| Temperatura medie | -10 ... 60 °C |
| Temperatura mediului | -10 ... 60 °C |
| Greutate produs | 1.400 g |
| tip fixare | Montare pe panou frontal montare in linie cu accesorii |
| Conexiune pneumatica 1 | G1/2 |
| Conexiune pneumatica 2 | G1/2 |
| Indicatie material | conform RoHS |
| Materialul placii de conectare | zinc turnat sub presiune |
| Materialul etansarilor | NBR |
| Materialul carcasei | zinc turnat sub presiune |
| Materialul membranei | NBR |