

Regulator diferential de presiune LRL-1/2-NPT-QS-1/2-U

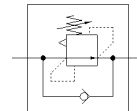
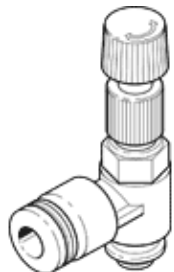
Cod: 190915

Produsul urmeaza a fi scos din fabricatie

fara manometru, cu filet exterior si conector QS.

Modelul urmeaza a fi scos din fabricatie. Este disponibil pana in 2023. Vezi Support Portal pentru produse alternative.

FESTO



Fisa tehnica

| Caracteristica | valoare |
|---|--|
| Funcție de regulator | Presiune diferentiala constanta |
| Conexiune pneumatica 1 | 1/2 NPT |
| Conexiune pneumatica 2 | QS-1/2 |
| tip fixare | insurubabil |
| Presiune alimentare 1 Mpa | 0 ... 0,9 MPa |
| presiune de intrare 1 | 0 ... 9 bar |
| Presiune alimentare 1 psi | 0 ... 130,5 psi |
| Temperatura mediului | 0 ... 60 °C |
| Materialul carcasei | ranforsat PBT |
| mediu de operare | Aer comprimat conform ISO 8573-1:2010 [7:-:-] |
| pozitie instalare | Oricare |
| Indicatie pentru mediul de lucru si cel de pilotare | functionare cu lubrifiere posibila (necesara pentru alte operatii) |
| Conformitatea PWIS | VDMA24364-B1/B2-L |
| Greutate produs | 105 g |
| Materialul dopului filetat | Alama |
| Indicatie material | conform RoHS |