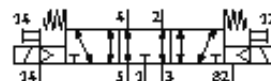


# Distribuitor cu comanda electrica MN2H-5/3E-D-02-S-12DCA

Cod: 187935

FESTO

conform ISO 15407-1, cu bobina si comanda manuala, fara priza.  
Tip iesit din fabricatie. Livrabil pana in 2009.



## Fisa tehnica

Caracteristica	valoare
functiune de ventil	5/3 exhaustat
tip de actionare	electric
latime	18 mm
debit nominal normal	500 l/min
presiune de operare	-0,9 ... 10 bar
structura constructiva	sertar cu piston
tip de revenire	arcuri mecanice
tip de protectie	IP65
deschidere nominala	6 mm
marimea ramei	19 mm
functiune de evacuare a aerului	droselizabil
principiu de etansare	moale
pozitie instalare	oricare
corespunde normelor	VDMA 24563
actionare manuala auxiliara	cu accesorii cu oprire
tip de comanda	pilotat
alimentare cu aer pilot	extern
directia de curgere	reversibil
presiune de comanda	3 ... 10 bar
durata de deconectare	28 ms
durata de conectare	18 ms
caracteristica bobina	12V DC: 1,4W 24 V AC: 50 Hz, Forta de tragere: 3 VA, Putere de mentinere: 2,4 VA 24V AC: 60Hz
mediu de operare	aer comprimat filtrat, grad de filtrare 40 µm, gresat sau negresat vacuum
clasa de rezistenta la coroziune KBK	2
temperatura mediului	-10 ... 50 °C
mediu de comanda	aer comprimat filtrat, grad de filtrare 40 µm, gresat sau negresat
temperatura mediului	-10 ... 50 °C
greutate produs	220 g
racord electric	fisa conform DIN 43650 design C
tip fixare	cu gaura de trecere
racord aer auxiliar de comanda 12/14	placa de conectare marimea 02 conform VDMA 24563
racord evacuare aer de comanda 82/84	placa de conectare marimea 02 conform VDMA 24563
racord pneumatic 1	placa de conectare marimea 02 conform VDMA 24563
racord pneumatic 2	placa de conectare marimea 02 conform VDMA 24563
racord pneumatic 3	placa de conectare marimea 02 conform VDMA 24563
racord pneumatic 4	placa de conectare marimea 02 conform VDMA 24563
racord pneumatic 5	placa de conectare marimea 02 conform VDMA 24563
informatii referitoare la material pentru etansari	NBR
informatii referitoare la material pentru carcasa	aluminiu turnat sub presiune