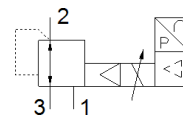


Ventil proportional pentru presiune MPPE-3-1/4-10-010

Cod: 187333

FESTO



Fisa tehnica

| Caracteristica | valoare |
|---|---|
| Deschidere nominala, alimentare | 7 mm |
| Deschidere nominala, aerisire | 7 mm |
| tip de actionare | electric |
| Principiu de etansare | moale |
| pozitie instalare | Oricare |
| Structura constructiva | Regulator cu piston, pilotat |
| Rezistenta la scurt-circuit | Pentru toate conexiunile electrice |
| Nota de siguranta | Pozitie de siguranta MPPE |
| protectie contra inversarii polaritatii | Pentru toate conexiunile electrice |
| functie ventil | Regulator de presiune proportional cu 3 cai inchis |
| Presiune de operare Mpa | $\leq 1,2$ MPa |
| presiune de operare | ≤ 12 bar |
| Domeniu reglare presiune Mpa | 0 ... 1 MPa |
| Domeniu reglare presiune | 0 ... 10 bar |
| presiune de intrare 1 | 11 ... 12 bar |
| Presiune alimentare 1 Mpa | 1,1 ... 1,2 MPa |
| Histerezis presiune max. (MPa) | 0,005 MPa |
| Histerezis presiune maxima | 0,05 bar |
| Durata de deconectare | 360 ms |
| Durata de conectare | 200 ms |
| Domeniul tensiunilor de operare DC | 18 ... 30 V |
| Tensiune nominala de operare DC | 24 V |
| Tensiune de referinta | 10 V |
| Pulsatii reziduale | 10 % |
| Valoare de REFERINTA/EFFECTIVA | Tip de tensiune 0 - 10 V |
| mediu de operare | Aer comprimat conform ISO 8573-1:2010 [7:4:4] Gaze inerte |
| Indicatie pentru mediul de lucru si cel de pilotare | functionare cu lubrifiere posibila (necesara pentru alte operatii) |
| Aprobare | RCM Mark |
| Marcaj KC | KC-EMV |
| Simbol CE (vezi declaratia de conformitate) | conform directivei europene EMV in conformitate cu directivele EU RoHS |
| Marcaj UKCA (a se vedea declaratia de conformitate) | conform reglementărilor UK privind EMC conform reglementarilor UK RoHS |
| Clasa de rezistenta la coroziune KBK | 2 - Rezistenta moderata la coroziune |
| Conformitatea PWIS | VDMA24364-B2-L |
| Temperatura medie | 0 ... 60 °C |
| Tip de protectie | IP65 |
| Temperatura mediului | 0 ... 50 °C |
| Greutate produs | 1.310 g |
| Conectare electrica | 8 pini M16x0,75 stecher conform DIN 45326 design rotund |
| tip fixare | cu orificiu |

| Caracteristica | valoare |
|------------------------|--------------------------|
| Conexiune pneumatica 1 | G1/4 |
| Conexiune pneumatica 2 | G1/4 |
| Conexiune pneumatica 3 | G1/4 |
| Indicatie material | conform RoHS |
| Materialul carcasei | Aliaj de aluminiu forjat |
| Materialul membranei | NBR |