

# Unitate de preparare a aerului LFR-1/2-D-MAXI-KG-A

Cod: 186052

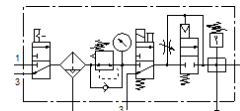
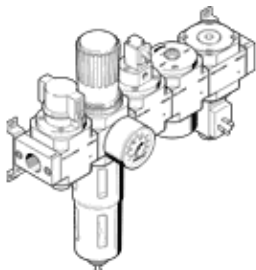
Clasic - a nu se folosi pentru proiecte noi

**FESTO**

Constand din robinet, filtru/regulator, ventil on-off electric 24 V DC, fara mufa, ventil soft-start si modul de distributie fara mufa, cu placi de montare.

Cu purjare automata.

Alternativa moderna poate fi identificata prin introducerea primelor 4 cifre ale codului in bara de cautare



## Fisa tehnica

| Caracteristica                        | valoare   |
|---------------------------------------|---|
| marime de fabricatie                  | Maxi  |
| serie                                 | D   |
| Blocare regulator                     | Buton rotativ cu opritor  |
| pozitie instalare                     | vertical +/- 5°   |
| Finetea filtrului                     | 40 µm   |
| purjare                               | complet automat   |
| Structura constructiva                | Modul de ramificare<br>Releu de presiune<br>ventil on-off<br>Filtru regulator cu manometru<br>Ventil de siguranta |
| Cantitatea maxima de condens          | 80 cm <sup>3</sup>  |
| Protectie pahar                       | pahar de protectie metalic  |
| Afisarea presiunii                    | cu manometru  |
| presiune de operare                   | 3 ... 12 bar  |
| Domeniu reglare presiune              | 2,5 ... 12 bar  |
| Histerezis presiune maxima            | 0,25 bar  |
| Debit nominal                         | 4.200 l/min   |
| mediu de operare                      | Aer comprimat conform ISO 8573-1:2010 [-:-:-]<br>Gaze inerte  |
| Clasa de rezistenta la coroziune KBK  | 2 - Rezistenta moderata la coroziune  |
| Conformitatea PWIS                    | VDMA24364-B1/B2-L   |
| Clasa de puritate a aerului la iesire | Aer comprimat conform ISO 8573-1:2010 [7:8:4]<br>Gaze inerte  |
| Temperatura medie                     | -10 ... 60 °C   |
| Temperatura mediului                  | -10 ... 60 °C   |
| Greutate produs                       | 5.200 g   |
| tip fixare                            | montare in linie<br>cu accesorii<br>la alegere:   |
| Conexiune pneumatica 1                | G1/2  |
| Conexiune pneumatica 2                | G1/2  |
| Materialul carcasei                   | zinc turnat sub presiune  |
| Materialul paharului                  | PC  |