

# Ventil electromagnetic CPV18-M1H-2X2-GLS-1/4

Cod: 185886

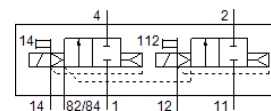
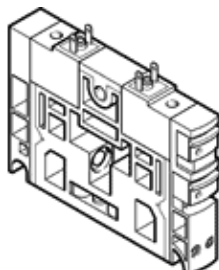
Clasic - a nu se folosi pentru proiecte noi

pentru insula de ventile CPV. Corpul ventilului contine 2 ventile 2/2, ambele normal inchise.

Acest produs este adecvat pentru operarea cu vacuum.

Alternativa moderna poate fi identificata prin introducerea primelor 4 cifre ale codului in bara de cautare

FESTO



## Fisa tehnica

| Caracteristica                                      | valoare  |
|---|--|
| functie ventil                                      | 2x2/2 inchis, monostabil   |
| tip de actionare                                    | electric   |
| Dimensiune ventil                                   | 18 mm  |
| Debit nominal                                       | 1.600 l/min  |
| Presiune de operare Mpa                             | -0,09 ... 1 MPa  |
| presiune de operare                                 | -0,9 ... 10 bar  |
| Structura constructiva                              | Sertar cu piston   |
| Tip de revenire                                     | arc pneumatic  |
| Aprobare  | C-Tick   |
| Tip de protectie                                    | IP65   |
| Deschidere nominala                                 | 8 mm   |
| Funcție de exhaustare a aerului                     | nedroselizabil   |
| Principiu de etansare                               | moale  |
| pozitie instalare                                   | Oricare  |
| Actionare manuala auxiliara                         | cu retinere<br>cu impingere  |
| Tip de comanda                                      | pilotat  |
| Alimentare cu aer a pilotului                       | extern<br>intern   |
| directie de curgere                                 | nu este reversibil   |
| Suprapunere   | acoperire pozitiva   |
| Presiune de pilotare [Mpa]                          | 0,3 ... 0,8 MPa  |
| Presiune de comanda                                 | 3 ... 8 bar  |
| valoare b   | 0,41   |
| Valoare C   | 6,3 l/sbar   |
| Durata de deconectare                               | 20 ms  |
| Durata de conectare                                 | 14 ms  |
| Durata de anclansare                                | 100 %  |
| Consum energie electrica                            | 1,5 W  |
| mediu de operare                                    | Aer comprimat conform ISO 8573-1:2010 [7:4:4]                      |
| Indicatie pentru mediul de lucru si cel de pilotare | functionare cu lubrifiere posibila (necesara pentru alte operatii) |
| Clasa de rezistenta la coroziune KBK                | 2 - Rezistenta moderata la coroziune                               |
| Conformitatea PWIS                                  | VDMA24364-B1/B2-L  |
| Temperatura de depozitare                           | -20 ... 40 °C  |
| Temperatura medie                                   | -5 ... 50 °C   |
| Temperatura mediului                                | -5 ... 50 °C   |
| Greutate produs                                     | 260 g  |
| tip fixare  | cu orificiu  |
| Racord aer auxiliar de comanda 12/14                | conectare colectiva  |
| Racord exhaustare aer de comanda 82/84              | conectare colectiva  |

| Caracteristica                     | valoare   |
|------------------------------------|---|
| Conexiune pneumatica 1             | conectare colectiva   |
| Conexiune pneumatica 11            | conectare colectiva   |
| Conexiune pneumatica 2             | G1/4  |
| Conexiune pneumatica 3/5 combinata | conectare colectiva   |
| Conexiune pneumatica 4             | G1/4  |
| Indicatie material                 | conform RoHS  |
| Materialul etansarilor             | HNBR<br>NBR   |
| Materialul carcasei                | Aluminiu turnat sub presiune<br>Alama<br>POM<br>PPS<br>otel |