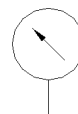
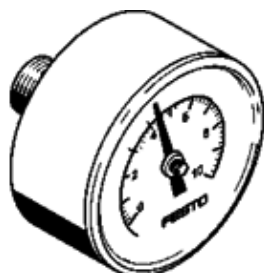


Manometru MA-40-10-G1/4-EN

Cod: 183900

FESTO

cu afisaj in bar si psi.



Fisa tehnica

| Caracteristica | valoare |
|---|---|
| Domeniu afisaj [bar] | 0 ... 10 bar |
| Zona de afisare | 0 ... 145 psi |
| Corespunde normelor | EN 837-1 |
| Marime nominala manometru | 40 |
| Structura constructiva | manometru cu tub Bourdon |
| tip fixare | montare in linie |
| mediu de operare | Gaze inerte Fluide neutre |
| Presiune de operare Mpa | 0 ... 1 MPa |
| presiune de operare | 0 ... 10 bar |
| Presiune de operare | 0 ... 145 psi |
| Factor sarcina alternativa | 0,66 |
| Clasa preciziei de masurare | 2,5 |
| Tip de protectie | IP43 |
| Temperatura medie | -20 ... 60 °C |
| Temperatura mediului | -20 ... 60 °C |
| Conformitatea PWIS | VDMA24364-B1/B2-L |
| Indicatie material | conform RoHS |
| Pozitia racordului | Partea posterioara centrata |
| Conexiune pneumatica | G1/4 |
| Materiale in contact cu mediul | Alama |
| Materialul dopului filetat | Alama |
| Materialul carcusei | ABS |
| Materialul ecranului | PS |
| Culoare carcasa | negru |
| Greutate produs | 70 g |
| Indicatie pentru mediul de lucru si cel de pilotare | fara acetilena fara oxigen |
| Scala | scala dubla bar (exterior) psi (intern) |