

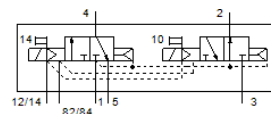
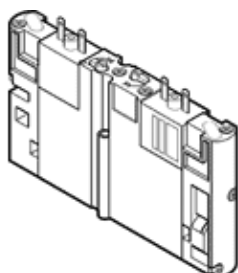
Distribuitor cu comanda electrica CPA10-M1H-3OLS-3GLS

Cod: 175122

Produs in retragere de pe piata

FESTO

Modelul urmeaza a fi scos din fabricatie. Este disponibil pana in 2017. Vezi Support Portal pentru produse alternative.



Fisa tehnica

| Caracteristica | valoare |
|---|--|
| functiune de ventil | 3/2 deschis/inchis, monostatii |
| tip de actionare | electric |
| latime | 10 mm |
| debit nominal normal | 220 l/min |
| presiune de operare | 3 ... 10 bar |
| structura constructiva | sertar cu piston |
| tip de revenire | arcuri pneumatice |
| deschidere nominala | 3,6 mm |
| functiune de evacuare a aerului | nedroselizabil |
| principiu de etansare | moale |
| pozitie instalare | oricare |
| actionare manuala auxiliara | cu accesorii cu oprire |
| tip de comanda | pilotat |
| directia de curgere | nu este reversibil |
| presiune de comanda | 3 ... 8 bar |
| valoare b | 0,27 |
| valoare C | 1,03 l/sbar |
| durata de deconectare | 18 ms |
| durata de conectare | 8 ms |
| mediu de operare | Aer comprimat conform ISO 8573-1:2010 [7:4:4] |
| Indicatie pentru mediul de lucru si cel de pilotare | functionare posibila cu ungere (necesara pentru alte operatii) |
| clasa de rezistenta la coroziune KBK | 2 |
| temperatura mediului | -5 ... 50 °C -5 ... 50 °C |
| tip fixare | cu gaura de trecere |
| racord pneumatic 1 | placa de conectare |
| racord pneumatic 2 | placa de conectare |
| racord pneumatic 3 | placa de conectare |