

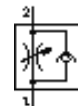
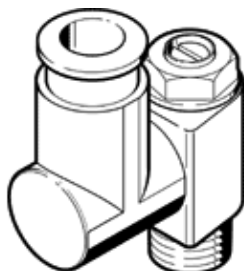
# Drosel cu supapa de sens

## GRGZ-M5-QS-4-LF-C

Cod: 175067

FESTO

controlul debitului alimentarii cu drosel precis si racord rapid QS



### Fisa tehnica

Caracteristica	valoare
functiune de ventil	functiune drosel cu supapa de cale
racord pneumatic 1	QS-4
racord pneumatic 2	M5
elemente de reglare	surub cu slit
tip fixare	insurubabil
debit nominal normal in directia droselului	48 l/min
debit nominal normal in directia supapei	40 ... 65 l/min
presiune de operare	0,2 ... 10 bar
temperatura mediului	-10 ... 60 °C
mediu de operare	aer comprimat filtrat, lubrifiat, finetea filtrului 40 µm aer comprimat filtrat, lubrifiat, finetea filtrului 40 µm
pozitie instalare	oricare
debit normal in directia de strangulare 6 -> 0 bar	80 l/min
debit normal in directia supapei 6 -> 0 bar	65 ... 110 l/min
temperatura mediului	-10 ... 60 °C
cuplul maxim de pornire	1,5 Nm
greutate produs	14 g
informatii referitoare la material pentru fus cu insurubare	nichelat alama
informatii referitoare la material pentru etansari	NBR
informatii referitoare la material pentru inel de decuplare	POM
informatii referitoare la material pentru surub de reglare	alama
informatii referitoare la material pentru legatura oscilanta	zinc turnat sub presiune