

# Ventil de pornire HE-3/4-D-MAXI-NPT

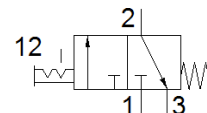
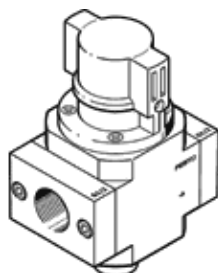
Cod: 173898

Clasic - a nu se folosi pentru proiecte noi

pentru grupurile de preparare aer, cu placa de racordare filetata.

Alternativa moderna poate fi identificata prin introducerea primelor 4 cifre ale codului in bara de cautare

FESTO



## Fisa tehnica

Caracteristica	valoare
Marimea ramei	65 mm
Structura constructiva	Sertar cu piston
tip de actionare	manual
Principiu de etansare	moale
Funcție de exhaustare a aerului	nedroselizabil
Actionare manuala auxiliara	fara
functie ventil	3/2 bistabil
presiune de operare	0 ... 16 bar
Valoare C	26,8 l/sbar
valoare b	0,35
Debit nominal	6.000 l/min
Durata de anclansare	100 %
mediu de operare	Aer comprimat conform ISO 8573-1:2010 [7:4:4] Gaze inerte
Indicatie pentru mediul de lucru si cel de pilotare	functionare cu lubrifiere posibila (necesara pentru alte operatii)
Clasa de rezistenta la corozieune KBK	2 - Rezistenta moderata la corozieune
Indicatie material	conform RoHS
Conformitatea PWIS	VDMA24364-B1/B2-L
Temperatura medie	-10 ... 60 °C
Temperatura mediului	-10 ... 60 °C
tip fixare	montare in linie cu accesorii
pozitie instalare	Oricare
directie de curgere	nu este reversibil
Greutate produs	796 g
Conexiune pneumatica 1	3/4 NPT
Conexiune pneumatica 2	3/4 NPT
Conexiune pneumatica 3	G3/8
Clasa de puritate a aerului la iesire	Aer comprimat conform ISO 8573-1:2010 [7:4:4] Gaze inerte
Materialul etansarilor	NBR
Materialul carcasei	Aluminiu turnat sub presiune