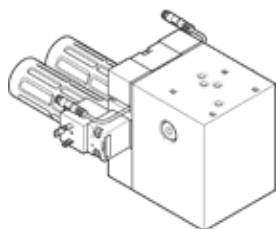


Ventil on-off PAHL-SM-RE

Cod: 1709707

FESTO



Fisa tehnica

Caracteristica	valoare
Latime	90 mm
tip de actionare	electric
Principiu de etansare	moale
pozitie instalare	Oricare Preferabil vertical (ventil de pilotare deasupra)
Actionare manuala auxiliara	cu retinere cu impingere
Structura constructiva	Ventil cu scaun, pilotat
Tip de revenire	arcuri mecanice
Funcție de element de comutare	inchizator
Tip de comanda	pilotat
Alimentare cu aer a pilotului	extern
functie ventil	2x2/2 monostabil, deschis
Funcție de siguranta	Evacuarea camerei de control
Nivel performanta (PL)	Evacuarea camerei de control/ categoria 3, nivel de performanta d
CCF masuri	Atentie la limitele presiunii Mentinere limite tensiune Atentie la calitatea aerului comprimat Atentie la vibratii/soc Utilizati un amortizor aprobat A se respecta modelul de impuls la iesirile de siguranta temporizate Respectati limitele presiunii de pilotare Observati domeniul de temperatura observati campurile magnetice permise
Display status semnal	LED
inel magnetic de comutare	Pozitie normala cu senzor
Senzor de indicare stare comutare	LED
presiune de operare	0 ... 50 bar
Presiune de comanda	6 ... 10 bar
Durata de anclansare	100%
Tensiune nominala de operare DC	24 V
mediu de operare	Aer comprimat conform ISO 8573-1:2010 [7:4:4] Gaze inerte
Simbol CE (vezi declaratia de conformitate)	conform directivei europene privind echipamentele tehnice
Rezistenta la vibratii	Test operational la nivel de severitate 2 conform FN 942017-4 si EN 60068-2-6
Rezistenta la soc	Testare la soc cu nivel 2 in conformitate cu FN 942017-5 si EN 60068-2-27
Clasa de rezistenta la coroziune KBK	2 - Rezistenta moderata la coroziune
Temperatura medie	5 ... 50 °C
Mediu de comanda	Aer comprimat conform ISO 8573-1:2010 [7:4:4] Gaze inerte
Temperatura mediului	5 ... 50 °C
Greutate produs	3.500 g
Gama tensiune de operare, senzor DC	10 ... 30 V
Conectare electrica	conform EN 175301-803

Caracteristica	valoare
	Oglinda de conectare tip A conform EN 175301-803
Racord senzor	3 pini M8x1 cablu cu stecher
Conexiune pneumatica 10	G1/4
Conexiune pneumatica 2a	G3/4
Conexiune pneumatica 2b	G3/4
Indicatie material	contine substante cu PWIS conform RoHS
Materialul carcasei	Aluminiu eloxat