

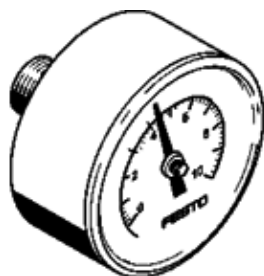
Manometru MA-50-10-1/4-EN-CT

Cod: 165867

FESTO

cu afisaj in bar si psi.

Tip iesit din fabricatie. Livrabil pana in 2010.



Fisa tehnica

Caracteristica	valoare
domeniu afisaj [bar]	0 ... 10 bar
corespunde normelor	EN 837-1
marime nominala manometru	50
structura constructiva	manometru cu tub Bourdon
tip fixare	montare in linie
mediu de operare	lichide neutre Gaze neutre nu oxigen nu acetilena
presiune de operare	0 ... 10 bar
factor sarcina alternativa	0,66
clasa preciziei de masurare	2,5
tip de protectie	IP43
temperatura mediului	-20 ... 60 °C -20 ... 60 °C
indicatie material	Fara cupru si PTFE conform RoHS
pozitia racordului	partea posterioara centrata
racord pneumatic	G1/4
materiale in contact cu mediul	alama
informatii referitoare la material pentru fus cu insurubare	nichelat alama
informatii referitoare la material pentru carcasa	ABS
informatii referitoare la material pentru discul de observare	PS
culoare carcasa	negru
greutate produs	70 g