

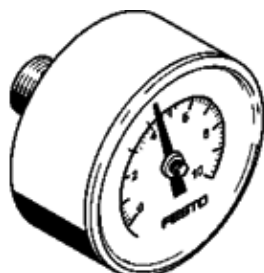
Manometru MA-40-10-1/8-EN-CT

Cod: 165865

FESTO

cu afisaj in bar si psi.

Tip iesit din fabricatie. Livrabil pana in 2010.



Fisa tehnica

| Caracteristica | valoare |
|---|--|
| domeniu afisaj [bar] | 0 ... 10 bar |
| corespunde normelor | EN 837-1 |
| marime nominala manometru | 40 |
| structura constructiva | manometru cu tub Bourdon |
| tip fixare | montare in linie |
| mediu de operare | lichide neutre Gaze neutre nu oxigen nu acetilena |
| presiune de operare | 0 ... 10 bar |
| factor sarcina alternativa | 0,66 |
| clasa preciziei de masurare | 2,5 |
| tip de protectie | IP43 |
| temperatura mediului | -20 ... 60 °C -20 ... 60 °C |
| indicatie material | Fara cupru si PTFE conform RoHS |
| pozitia racordului | partea posterioara centrata |
| racord pneumatic | G1/8 |
| materiale in contact cu mediul | alama |
| informatii referitoare la material pentru fus cu insurubare | nichelat alama |
| informatii referitoare la material pentru carcasa | ABS |
| informatii referitoare la material pentru discul de observare | PS |
| culoare carcasa | negru |
| greutate produs | 60 g |