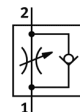
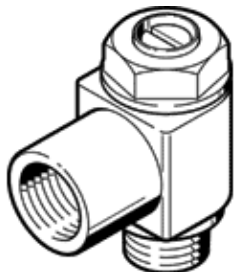


Drosel cu supapa de sens GRLA-3/4-B-CT

Cod: 165661

FESTO

pentru controlul debitului de iesire, cu racord pivotant
Tip iesit din fabricatie. Livrabil pana in 2011.



Fisa tehnica

Caracteristica	valoare
functiune de ventil	Functie control debit unidirectional pentru evacuare aer
racord pneumatic 1	G3/4
racord pneumatic 2	G3/4
elemente de reglare	surub cu slit
tip fixare	insurubabil
debit nominal normal in directia droselului	4.320 l/min
debit nominal normal in directia supapei	3.220 ... 4.320 l/min
presiune de operare	0,3 ... 10 bar
temperatura mediului	-10 ... 60 °C
mediu de operare	aer comprimat filtrat, lubrifiat, finetea filtrului 40 µm aer comprimat filtrat, lubrifiat, finetea filtrului 40 µm
aprobare	Germanischer Lloyd
pozitie instalare	oricare
debit normal in directia de strangulare 6 -> 0 bar	7.300 l/min
debit normal in directia supapei 6 -> 0 bar	5.440 ... 7.300 l/min
temperatura mediului	-10 ... 60 °C
cuplul maxim de pornire	60 Nm
greutate produs	377 g
informatii referitoare la material pentru fus cu insurubare	aliaj maleabil aluminiu
indicatie material	Fara cupru si PTFE
informatii referitoare la material pentru etansari	NBR
informatii referitoare la material pentru surub de reglare	aliaj maleabil aluminiu
informatii referitoare la material pentru legatura oscilanta	zinc turnat sub presiune