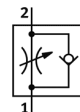
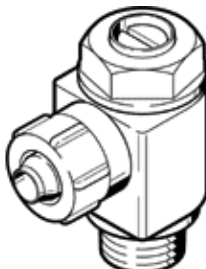


Drosel cu supapa de sens GRLA-1/4-PK-4-B-CT

Cod: 165649

FESTO

pentru controlul debitului de iesire, cu racord pivotant
Tip iesit din fabricatie. Livrabil pana in 2011.



Fisa tehnica

Caracteristica	valoare
functiune de ventil	Functie control debit unidirectional pentru evacuare aer
racord pneumatic 1	PK-4 cu piulita olandeza
racord pneumatic 2	G1/4
elemente de reglare	surub cu slit
tip fixare	insurubabil
debit nominal normal in directia droselului	260 l/min
debit nominal normal in directia supapei	220 ... 260 l/min
presiune de operare	0,3 ... 10 bar
temperatura mediului	-10 ... 60 °C
mediu de operare	aer comprimat filtrat, lubrifiat, finetea filtrului 40 µm aer comprimat filtrat, lubrifiat, finetea filtrului 40 µm
aprobare	Germanischer Lloyd
pozitie instalare	oricare
debit normal in directia de strangulare 6 -> 0 bar	370 l/min
debit normal in directia supapei 6 -> 0 bar	315 ... 370 l/min
temperatura mediului	-10 ... 60 °C
cuplul maxim de pornire	11 Nm
greutate produs	44 g
informatii referitoare la material pentru fus cu insurubare	aliaj maleabil aluminiu
indicatie material	Fara cupru si PTFE
informatii referitoare la material pentru etansari	NBR
informatii referitoare la material pentru surub de reglare	aliaj maleabil aluminiu
informatii referitoare la material pentru legatura oscilanta	zinc turnat sub presiune