

# Ventil de pornire HEE-1/8-D-MINI-110

Cod: 165069

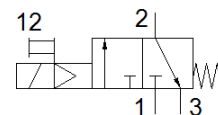
Clasic - a nu se folosi pentru proiecte noi

pentru grupuri de preparare a aerului.

Alternativa moderna poate fi identificata prin introducerea primelor 4 cifre ale codului in bara de cautare

Modelul urmeaza a fi scos din fabricatie. Este disponibil pana in 2022. Vezi Support Portal pentru produse alternative.

FESTO



## Fisa tehnica

Caracteristica	valoare
presiune de operare	2,5 ... 16 bar
Caracteristica bobina	110 V AC: 50/60 Hz, putere preluare 5 VA, putere mentinere 3,7 VA
Oscilatii admisibile ale tensiunii	+/- 10 %
mediu de operare	Aer comprimat conform ISO 8573-1:2010 [7:4:4] Gaze inerte
Indicatie pentru mediul de lucru si cel de pilotare	functionare cu lubrifiere posibila (necesara pentru alte operatii)
Indicatie material	conform RoHS
Simbol CE (vezi declaratia de conformitate)	conform directivei europene pentru echipamente cu tensiuni scazute
Clasa de puritate a aerului la iesire	Aer comprimat conform ISO 8573-1:2010 [7:4:4] Gaze inerte
Conectare electrica	Oglinda de conectare tip C conform EN 175301-803 stecher conform DIN EN 175301-803