

Drosel cu supapa de sens GRLA-3/8-NPT-QS-5/16-U

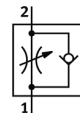
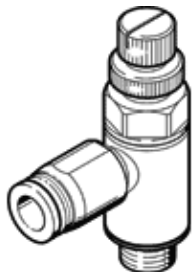
Cod: 165015

FESTO

pentru controlul debitului de iesire, cu racord pivotant

Acest produs este disponibil doar de la Festo Gesellschaft SUA.

Tip iesit din fabricatie. Livrabil pana in 2011.



Fisa tehnica

Caracteristica	valoare
functiune de ventil	functiune drosel cu supapa de cale
racord pneumatic 1	QS-5/16
racord pneumatic 2	NPT3/8-18
elemente de reglare	surub randalinat
debit nominal normal in directia droselului	610 l/min
debit nominal normal in directia supapei	357 l/min
presiune de operare	1 ... 9 bar
temperatura mediului	0 ... 60 °C
informatii referitoare la material pentru carcasa	ranforsat cu PBT
mediu de operare	aer comprimat filtrat, nelubrifiat aer comprimat filtrat, lubrifiat
pozitie instalare	oricare
temperatura mediului	0 ... 60 °C
greutate produs	65 g
informatii referitoare la material pentru fus cu insurubare	alama
informatii referitoare la material pentru inel de decuplare	POM