

# Ventil de pornire HE-1-D-MAXI

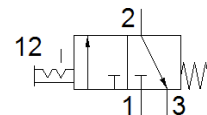
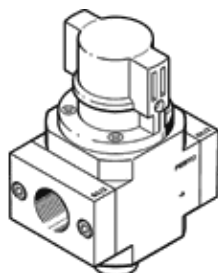
Cod: 162813

Clasic - a nu se folosi pentru proiecte noi

pentru grupurile de preparare aer, cu placa de racordare filetata.

Alternativa moderna poate fi identificata prin introducerea primelor 4 cifre ale codului in bara de cautare

FESTO



## Fisa tehnica

| Caracteristica                                      | valoare  |
|---|--|
| Structura constructiva                              | Sertar cu piston   |
| tip de actionare                                    | manual   |
| Principiu de etansare                               | moale  |
| Funcctie de exhaustare a aerului                    | nedroselizabil   |
| Actionare manuala auxiliara                         | fara   |
| functie ventil                                      | 3/2 bistabil   |
| presiune de operare                                 | 0 ... 16 bar   |
| Valoare C   | 25,9 l/sbar  |
| valoare b   | 0,37   |
| Debit nominal                                       | 6.500 l/min  |
| mediu de operare                                    | Aer comprimat conform ISO 8573-1:2010 [7:4:4]<br>Gaze inerte       |
| Indicatie pentru mediul de lucru si cel de pilotare | functionare cu lubrifiere posibila (necesara pentru alte operatii) |
| Clasa de rezistenta la coroziune KBK                | 2 - Rezistenta moderata la coroziune                               |
| Indicatie material                                  | conform RoHS   |
| Conformitatea PWIS                                  | VDMA24364-B1/B2-L  |
| Temperatura medie                                   | -10 ... 60 °C  |
| Temperatura mediului                                | -10 ... 60 °C  |
| tip fixare  | montare in linie<br>cu accesorii                                   |
| pozitie instalare                                   | Oricare  |
| directie de curgere                                 | nu este reversibil   |
| Greutate produs                                     | 796 g  |
| Conexiune pneumatica 1                              | G1   |
| Conexiune pneumatica 2                              | G1   |
| Conexiune pneumatica 3                              | G3/8   |
| Clasa de puritate a aerului la iesire               | Aer comprimat conform ISO 8573-1:2010 [7:4:4]<br>Gaze inerte       |
| Materialul etansarilor                              | NBR  |
| Materialul carcasei                                 | Aluminiu turnat sub presiune                                       |