

Generator de vacuum VADMI-95-N

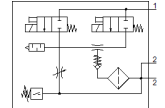
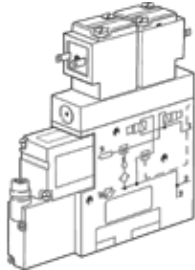
Cod: 162529

Clasic - a nu se folosi pentru proiecte noi

Cu releu suplimentar de vacuum, NPN

Alternativa moderna poate fi identificata prin introducerea primelor 4 cifre ale codului in bara de cautare

FESTO



Fisa tehnica

Caracteristica	valoare
Deschidere nominala ajutoraj Laval	0,95 mm
Marimea ramei	18 mm
Tip amortizor zgomot	inchis
pozitie instalare	Oricare
Caracteristica ejectorului	Vacuum inalt
Finetea filtrului	$\leq 40 \mu\text{m}$
Actionare manuala auxiliara	cu impingere
Funcctie integrata	Ventil cu impuls de ejectare, electric Drosel Ventil on-off electric Filtru Supapa Releu de vacuum
Unitate de masurare	Presiune relativa
Principiu de masurare	piezorezistiv
Funcctie de element de comutare	inchizator
Funcția de comutare	Comparator valoare de prag
functie ventil	inchis
protectie contra inversarii polaritatii	Pentru toate conexiunile electrice
Tip afisaj	LED
Intervalul de setare histerezis	-50 ... -5 kPa
Domeniu de reglare histerezis [bar]	-0,5 ... -0,05 bar
Interval de setare a histerezisului	-7,25 ... -0,725 psi
Optiuni de ajustare	Potentiometru
Afisarea starii de comutare	optic
Intervalul de setare a valorii de prag	-90 ... 0 kPa
Domeniu de stabilire a valorilor-prag	-0,9 ... 0 bar
Interval de setare a valorilor de prag	-13,05 ... 0 psi
Presiune de operare Mpa	0,2 ... 0,8 MPa
presiune de operare	2 ... 8 bar
Presiune de operare	29 ... 116 psi
Vacuum maxim	85 %
Presiune nominala de operare	0,6 MPa 6 bar
Presiune nominala de operare (psi)	87 psi
Gama suprasarcina	5 bar
Timp de ventilare la presiunea nominala de operare cu impuls de ejector	2,04 s
Domeniul tensiunilor de operare DC	21,6 ... 26,4 V
Durata de anclansare	100 %
Iesire de comutare	NPN
Aprobare	RCM Mark

Caracteristica	valoare
	c UL us - Recognized (OL)
Simbol CE (vezi declaratia de conformitate)	conform directivei europene EMV
Marcaj UKCA (a se vedea declaratia de conformitate)	conform reglementărilor UK privind EMC
mediu de operare	Aer comprimat conform ISO 8573-1:2010 [7:4:4]
Indicatie pentru mediul de lucru si cel de pilotare	functionare cu lubrifiere imposibila
Clasa de rezistenta la coroziune KBK	2 - Rezistenta moderata la coroziune
Conformitatea PWIS	VDMA24364-B1/B2-L
Temperatura medie	0 ... 60 °C
Tip de protectie	IP65
Temperatura mediului	0 ... 50 °C
Greutate produs	250 g
Domeniul de masurare a presiunii	0 ... 0,1 MPa 0 ... 1 bar 0 ... 14,5 psi
Conectare electrica	4 pini M8x1 stecher
tip fixare	cu orificiu cu filet interior la alegere:
Conexiune pneumatica 1	G1/8
Conexiune pneumatica 3	Amortizor de zgomot integrat
Racord de vacuum	G1/8
Indicatie material	conform RoHS
Materialul etansarilor	NBR
Materialul duzei de receptare	Alama nichelata
Materialul filtrului	PA
Materialul carcasei filtrului	PC
Materialul carcasei	Aliaj de aluminiu forjat
Materialul amortizorului de zgomot	PE POM
Materialul pistonului	POM
Materialul duzei emițătorului	Alama nichelata