

# Generator de vacuum VADMI-95

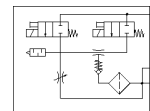
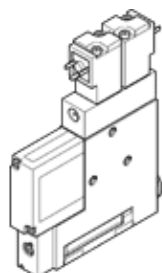
Cod: 162508

Clasic - a nu se folosi pentru proiecte noi

Cu ventil integrat pentru vacuum ON/OFF si puls ejector

Alternativa moderna poate fi identificata prin introducerea primelor 4 cifre ale codului in bara de cautare

FESTO



## Fisa tehnica

Caracteristica	valoare
Deschidere nominala ajutoraj Laval	0,95 mm
Marimea ramei	18 mm
Tip amortizor zgomot	inchis
pozitie instalare	Oricare
Caracteristica ejectorului	Vacuum inalt
Finetea filtrului	<= 40 µm
Actionare manuala auxiliara	cu impingere
Functie integrata	Ventil cu impuls de ejectare, electric Drosel Ventil on-off electric Filtru Supapa
functie ventil	inchis
Presiune de operare Mpa	0,2 ... 0,8 MPa
presiune de operare	2 ... 8 bar
Presiune de operare	29 ... 116 psi
Vacuum maxim	85 %
Presiune nominala de operare	0,6 MPa 6 bar
Presiune nominala de operare (psi)	87 psi
Timp de ventilare la presiunea nominala de operare cu impuls de ejector	2,04 s
Domeniul tensiunilor de operare DC	21,6 ... 26,4 V
Durata de anclansare	100 %
Aprobare	c UL us - Recognized (OL)
mediu de operare	Aer comprimat conform ISO 8573-1:2010 [7:4:4]
Indicatie pentru mediul de lucru si cel de pilotare	functionare cu lubrifiere imposibila
Clasa de rezistenta la corozioane KBK	2 - Rezistenta moderata la corozioane
Conformitatea PWIS	VDMA24364-B1/B2-L
Temperatura medie	0 ... 60 °C
Tip de protectie	IP65
Temperatura mediului	0 ... 60 °C
Greutate produs	240 g
Conectare electrica	stecher
tip fixare	cu orificiu cu filet interior la alegere:
Conexiune pneumatica 1	G1/8
Conexiune pneumatica 3	Amortizor de zgomot integrat
Racord de vacuum	G1/8
Indicatie material	conform RoHS
Materialul etansarilor	NBR

Caracteristica	valoare
Materialul duzei de receptare	Alama nichelata
Materialul filtrului	PA
Materialul carcasei filtrului	PC
Materialul carcasei	Aliaj de aluminiu forjat
Materialul amortizorului de zgomot	PE POM
Materialul pistonului	POM
Materialul duzei emițătorului	Alama nichelata