

Ventil electromagnetic MN1H-2-3/4-MS

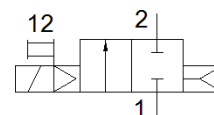
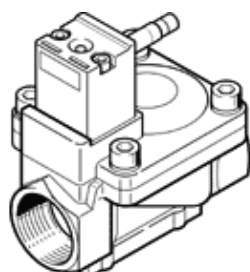
Cod: 161731

Clasic - a nu se folosi pentru proiecte noi

Cu actiune manuala suplimentara, fara bobina si fara conector electric. Bobina si conectorul trebuie comandate separat.

Alternativa moderna poate fi identificata prin introducerea primelor 4 cifre ale codului in bara de cautare

FESTO



Fisa tehnica

Caracteristica	valoare
Structura constructiva	ventil cu membrana
tip de actiune	electric
Principiu de etansare	moale
pozitie instalare	Oricare
tip fixare	montare in linie
Conectare ventil de proces	G3/4
Conectare electrica	Oglinda de conectare tip A conform EN 175301-803 stecher conform DIN EN 175301-803 design patrat
Deschidere nominala	20 mm
functie ventil	2/2 inchis, monostabil
Actionare manuala auxiliara	cu accesorii de blocare cu impingere
directie de curgere	nu este reversibil
Mediu	aer comprimat filtrat, finete de filtrare 200 µm
Funcie de exhaustare a aerului	nedroselizabil
Caracteristica bobina	110 V AC: 50 Hz, putere preluare 5 VA, putere mentinere 3,7 VA 110 V AC: 60 Hz, putere preluare 5 VA, putere mentinere 3,7 VA 230 V AC: 50 Hz, putere preluare 5 VA, putere mentinere 3,7 VA 230 V AC: 60 Hz, putere preluare 5 VA, putere mentinere 3,7 VA 24 V DC: 2.5 W
Tip de revenire	arc pneumatic
Tip de comanda	pilotat
Presiune medie	0,5 ... 10 bar
Indicatie pentru mediul de lucru si cel de pilotare	functionare cu lubrifiere posibila (necesara pentru alte operatii)
Temperatura medie	-10 ... 60 °C
Temperatura mediului	-10 ... 60 °C
Debit nominal	10.000 l/min
Durata de conectare	120 ms
Durata de deconectare	180 ms
Conformitatea PWIS	VDMA24364-B1/B2-L
Materialul carcasei	Alama
Materialul suruburilor	otel inoxidabil aliaj inalt
Cod surub	1.4301
Greutate produs	1.100 g
Tip de protectie	IP65 cu priza