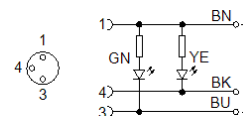


Cablu de legatura SIM-M8-3WD-2,5-NSL-PU

Cod: 159426

FESTO

Pentru senzori si senzori de proximitate.



Fisa tehnica

Caracteristica	valoare
Corespunde normelor	EN 61076-2-104 EN 61984
Indicator gata de operare	LED verde
Afisarea starii de comutare	LED galben
Conectare electrica	3 pini / 3 fire Priza cu cot / capat deschis M8x1 / -
Domeniul tensiunilor de operare DC	10 ... 30 V
Sarcina de curent acceptabila la 40°C	4 A
Rezistenta la tensiune	0,8 kV
Lungimea cablului	2,5 m
Caracteristica cablu	standard
Conditii de test ale cablului	Forța de încovoiere conform standardelor Festo Conditii de testare la cerere Energy chain: > 5 million cycles, bending radius 75 mm
Diametrul cablului	3,8 mm
Structura cablului	3x0,25
Sectiunea transversala a conductorului	0,25 mm ²
Codul de culori pentru izolatia conductorilor	albastru maro negru
Tip de protectie	IP65 IP68
Temperatura mediului	-25 ... 80 °C
Temperatura ambientala la montarea cablurilor mobile	-5 ... 80 °C
Simbol CE (vezi declaratia de conformitate)	in conformitate cu directivele EU RoHS
Marcaj UKCA (a se vedea declaratia de conformitate)	conform reglementarilor UK RoHS
Conformitatea PWIS	VDMA24364-B2-L
Indicatie material	conform RoHS fara halogen fara ester al acidului fosforic
Grad de contaminare	3
Clasa de rezistenta la coroziune KBK	2 - Rezistenta moderata la coroziune
Materialul invelisului cablului	TPE-U(PU)
Culoare invelis cablu	gri
Materialul carcasei	TPE-U(PU)
Culoare carcasa	negru
Materialul piulitei de legatura	Alama nichelata
Materialul etansarilor	NBR
Materialul contactului electric	Alama, placata cu aur
Materialul izolatiei	PP