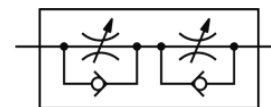
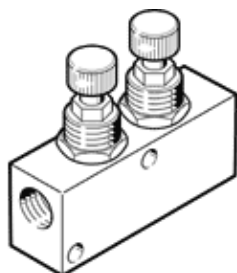


Drosel cu supapa de sens GR-M5X2-B

Cod: 152611

FESTO



Fisa tehnica

Caracteristica	valoare
functie ventil	functie drosel cu supapa de cale
Conexiune pneumatica 1	M5
Conexiune pneumatica 2	M5
Elemente de ajustare	surub cu capat crestat
tip fixare	Montare pe panou frontal cu orificiu la alegere:
Debit nominal normal in directia droselului	95 l/min
Debit nominal normal in directia supapei	75 l/min
presiune de operare	0,5 ... 10 bar
Temperatura mediului	-20 ... 60 °C
Materialul carcusei	Aliaj de aluminiu forjat
pozitie instalare	Oricare
mediu de operare	Aer comprimat conform ISO 8573-1:2010 [7:4:4]
Indicatie pentru mediul de lucru si cel de pilotare	functionare cu lubrifiere posibila (necesara pentru alte operatii)
Conformitatea PWIS	VDMA24364-B1/B2-L
Temperatura medie	-20 ... 60 °C
Deschidere nominala	2 mm
Greutate produs	37 g
Indicatie material	conform RoHS
Materialul etansarilor	NBR
Materialul bucsii	POM
Materialul surubului de ajustare	otel aliaj inalt
Materialul piulitei	Aliaj de aluminiu forjat