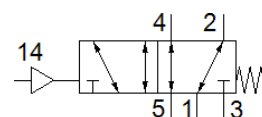
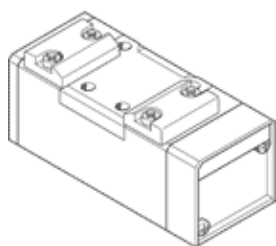


Ventil pneumatic VL-5/2-D-2-FR-C

Cod: 151844

FESTO

distribuitoare 5/2, comanda pneumatica, revenire cu arc



Fisa tehnica

Caracteristica	valoare
functie ventil	5/2 monostabil
tip de actionare	pneumatic
Latime	54 mm
Debit nominal	2.300 l/min
Presiune de operare Mpa	-0,09 ... 1,6 MPa
presiune de operare	-0,9 ... 16 bar
Structura constructiva	Sertar cu piston
Tip de revenire	arcuri mecanice
Aprobare	UL - Recognized (OL)
Deschidere nominala	11,5 mm
Marimea ramei	56 mm
Funcție de exhaustare a aerului	droselizabil
Principiu de etansare	moale
pozitie instalare	Oricare
Corespunde normelor	ISO 5599-1
Actionare manuala auxiliara	fara
Cod ISO	204
Tip de comanda	direct
directie de curgere	reversibil
Suprapunere	acoperire pozitiva
Presiune de comanda	3 ... 16 bar
Durata de deconectare	39 ms
Durata de conectare	11 ms
mediu de operare	Aer comprimat conform ISO 8573-1:2010 [7:4:4]
Indicatie pentru mediul de lucru si cel de pilotare	functionare cu lubrifiere posibila (necesara pentru alte operatii)
Rezistenta la vibratii	Testul modulului de transport cu nivel de inclinare 1 conform FN 942017-4 si EN 60068-2-6
Rezistenta la soc	Testare la soc cu nivel 2 in conformitate cu FN 942017-5 si EN 60068-2-27
Conformitatea PWIS	VDMA24364-B1/B2-L
Temperatura medie	-10 ... 60 °C
Nivel presiune zgomot	85 dB(A)
Mediu de comanda	Aer comprimat conform ISO 8573-1:2010 [7:4:4]
Temperatura mediului	-10 ... 60 °C
Greutate produs	550 g
tip fixare	Pe placa de conectare cu orificiu si surub
Racord aer de comanda 14	Dimensiune placa conectare 2 conform ISO 5599-1
Conexiune pneumatica 1	Dimensiune placa conectare 2 conform ISO 5599-1
Conexiune pneumatica 2	Dimensiune placa conectare 2 conform ISO 5599-1
Conexiune pneumatica 3	Dimensiune placa conectare 2 conform ISO 5599-1
Conexiune pneumatica 4	Dimensiune placa conectare 2 conform ISO 5599-1
Conexiune pneumatica 5	Dimensiune placa conectare 2 conform ISO 5599-1
Indicatie material	conform RoHS
Materialul etansarilor	HNBR NBR
Materialul carcasei	Aluminiu turnat sub presiune