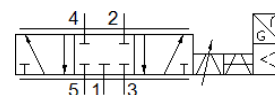
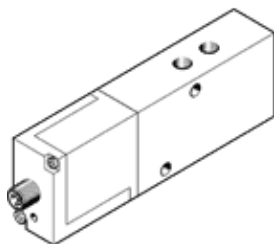


Ventil proportional MPYE-5-1/8-HF-010-B

Cod: 151693

FESTO



Fisa tehnica

Caracteristica	valoare
Deschidere nominala	6 mm
tip de actionare	electric
Principiu de etansare	dur
pozitie instalare	Oricare
Structura constructiva	Sertar cu piston
Tip de revenire	arc magnetic
Nota de siguranta	Pozitie de siguranta MPYE: in caz de rupere a cablului de alimentare se trece la pozitia mediana blocata
Tip de comanda	direct
directie de curgere	nu este reversibil
functie ventil	5/3 centru inchis
protectie contra inversarii polaritatii	Pentru toate conexiunile electrice
Presiune de operare Mpa	0 ... 1 MPa
presiune de operare	0 ... 10 bar
valoare b	0,26
Valoare C	3,1 l/sbar
Debit nominal	700 l/min
frecventa-limita	95 Hz
Histerezis maxim	0,4 %
Domeniul tensiunilor de operare DC	17 ... 30 V
Pulsatii reziduale	5 %
Valoare de REFERINTA/EFFECTIVA	Tip de tensiune 0 - 10 V
Aprobare	RCM Mark
Marcaj KC	KC-EMV
Simbol CE (vezi declaratia de conformitate)	conform directivei europene EMV in conformitate cu directivele EU RoHS
Marcaj UKCA (a se vedea declaratia de conformitate)	conform reglementărilor UK privind EMC conform reglementarilor UK RoHS
mediu de operare	Aer comprimat conform ISO 8573-1:2010 [6:4:4]
Indicatie pentru mediul de lucru si cel de pilotare	functionare cu lubrifiere imposibila
Clasa de rezistenta la coroziune KBK	2 - Rezistenta moderata la coroziune
Conformitatea PWIS	VDMA24364-B2-L
Temperatura medie	5 ... 40 °C
Tip de protectie	IP65
Temperatura mediului	0 ... 50 °C
Greutate produs	285 g
Conectare electrica	4 pini M12x1 stecher design rotund
tip fixare	cu orificiu
Conexiune pneumatica 1	G1/8
Conexiune pneumatica 2	G1/8
Conexiune pneumatica 3	G1/8
Conexiune pneumatica 4	G1/8
Conexiune pneumatica 5	G1/8

Caracteristica	valoare
Indicatie material	conform RoHS
Materialul protectiei	ABS acoperit
Materialul etansarilor	NBR
Materialul carcasei	Aluminiu eloxat