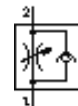
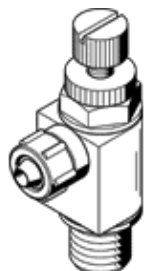


Drosel cu supapa de sens GRLZ-1/4-PK-6-RS-B

Cod: 151200

FESTO

pentru controlul debitului alimentarii, cu racord orientabil.



Fisa tehnica

| Caracteristica | valoare |
|--|--|
| functiune de ventil | functie de limitator de debit unidirectional pentru alimentare cu aer |
| racord pneumatic 1 | PK-6 cu piulita olandeza |
| racord pneumatic 2 | G1/4 |
| elemente de reglare | surub randalinat |
| tip fixare | insurubabil |
| debit nominal normal in directia droselului | 540 l/min |
| debit nominal normal in directia supapei | 410 ... 585 l/min |
| presiune de operare | 0,3 ... 10 bar |
| temperatura mediului | -10 ... 60 °C |
| mediu de operare | aer comprimat filtrat, lubrifiat, finetea filtrului 40 µm aer comprimat filtrat, lubrifiat, finetea filtrului 40 µm |
| pozitie instalare | oricare |
| debit normal in directia de strangulare 6 -> 0 bar | 840 l/min |
| debit normal in directia supapei 6 -> 0 bar | 635 ... 910 l/min |
| temperatura mediului | -10 ... 60 °C |
| cuplul maxim de pornire | 11 Nm |
| greutate produs | 45 g |
| informatii referitoare la material pentru fus cu insurubare | aliaj maleabil aluminiu |
| informatii referitoare la material pentru etansari | NBR |
| informatii referitoare la material pentru surub de reglare | alama |
| informatii referitoare la material pentru legatura oscilanta | zinc turnat sub presiune |