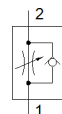
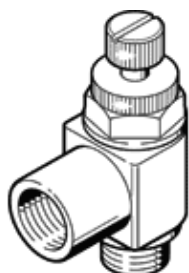


Drosel cu supapa de sens GRLZ-1/4-RS-B

Cod: 151198

FESTO

pentru controlul debitului alimentarii, cu racord orientabil.



Fisa tehnica

Caracteristica	valoare
functie ventil	Drosel de cale pentru alimentare
Conexiune pneumatica 1	Filet interior G1/4
Conexiune pneumatica 2	Filet exterior G1/4
Elemente de ajustare	surub cu capat crestat
tip fixare	insurubabil
Debit nominal normal in directia droselului	610 l/min
Debit nominal normal in directia supapei	450 ... 820 l/min
Temperatura mediului	-10 ... 60 °C
pozitie instalare	Oricare
Presiune lucru pe domeniul complet de temperatura	0,3 ... 10 bar
Debit normal pe directia de control 0,6->0 MPa (6->0 bari, 87->0 psi)	1.200 l/min
Debit normal pe directia de non-retur 0,6->0 MPa (6->0 bari, 87->0 psi)	885 ... 1615 l/min
mediu de operare	Aer comprimat conform ISO 8573-1:2010 [7:4:4]
Indicatie pentru mediul de lucru si cel de pilotare	functionare cu lubrifiere posibila (necesara pentru alte operatii)
Conformitatea PWIS	VDMA24364-B1/B2-L
Temperatura medie	-10 ... 60 °C
Deschidere nominala	6 mm
Cuplu de strangere maxim	11 Nm
Greutate produs	59 g
Materialul dopului filetat	Aliaj de aluminiu forjat
Indicatie material	conform RoHS
Materialul etansarilor	NBR
Materialul surubului de ajustare	Alama
Materialul conexiunii pivotante	zinc turnat sub presiune