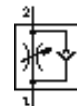
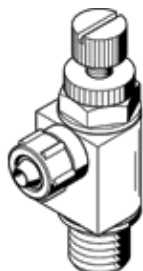


# Drosel cu supapa de sens GRLA-1/4-PK-6-RS-B

Cod: 151177

FESTO

pentru controlul debitului de iesire, cu racord pivotant



## Fisa tehnica

Caracteristica	valoare
functiune de ventil	Funcție control debit unidirectional pentru evacuare aer
racord pneumatic 1	PK-6 cu piulita olandeza
racord pneumatic 2	G1/4
elemente de reglare	surub randalinat
tip fixare	insurubabil
debit nominal normal in directia droselului	540 l/min
debit nominal normal in directia supapei	410 ... 585 l/min
presiune de operare	0,3 ... 10 bar
temperatura mediului	-10 ... 60 °C
mediu de operare	aer comprimat filtrat, lubrifiat, finetea filtrului 40 µm aer comprimat filtrat, lubrifiat, finetea filtrului 40 µm
aprobare	Germanischer Lloyd
pozitie instalare	oricare
debit normal in directia de strangulare 6 -> 0 bar	840 l/min
debit normal in directia supapei 6 -> 0 bar	635 ... 910 l/min
temperatura mediului	-10 ... 60 °C
cuplul maxim de pornire	11 Nm
greutate produs	45 g
informatii referitoare la material pentru fus cu insurubare	aliaj maleabil aluminiu
informatii referitoare la material pentru etansari	NBR
informatii referitoare la material pentru surub de reglare	alama
informatii referitoare la material pentru legatura oscilanta	zinc turnat sub presiune