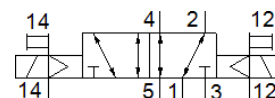
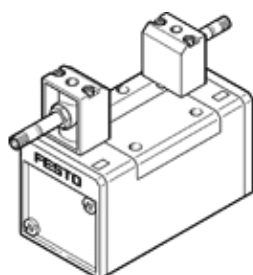


Ventil electromagnetic JMFH-5/2-D-2-S-C

Cod: 151023

FESTO

Cu actionare manuala suplimentara, fara bobine si fara conectori electrici. Bobinele si conectorii trebuie comandati separat.



Fisa tehnica

Caracteristica	valoare
functie ventil	5/2 bistabil
tip de actionare	electric
Latime	54 mm
Debit nominal	2.300 l/min
Presiune de operare Mpa	-0,09 ... 1,6 MPa
presiune de operare	-0,9 ... 16 bar
Structura constructiva	Sertar cu piston
Clasificare maritima	vezi certificatul
Tip de protectie	IP65
Deschidere nominala	11,5 mm
Marimea ramei	56 mm
Funcție de exhaustare a aerului	droselizabil
Principiu de etansare	moale
pozitie instalare	Oricare
Corespunde normelor	ISO 5599-1
Actionare manuala auxiliara	cu accesoriile de blocare cu impingere
Cod ISO	269
Tip de comanda	pilotat
Alimentare cu aer a pilotului	extern
directie de curgere	reversibil
Suprapunere	acoperire pozitiva
Presiune de comanda	2 ... 10 bar
Durata de comutare	18 ms
Impuls maxim pozitiv de test la semnal 0	2.200 µs
Impuls maxim negativ de test la semnal 1	3.700 µs
mediu de operare	Aer comprimat conform ISO 8573-1:2010 [7:4:4]
Indicatie pentru mediul de lucru si cel de pilotare	functionare cu lubrifiere posibila (necesara pentru alte operatii)
Rezistenta la vibratii	Testul modulului de transport cu nivel de inclinare 1 conform FN 942017-4 si EN 60068-2-6
Rezistenta la soc	Testare la soc cu nivel 2 in conformitate cu FN 942017-5 si EN 60068-2-27
Conformitatea PWIS	VDMA24364-B1/B2-L
Temperatura medie	-10 ... 60 °C
Nivel presiune zgomot	85 dB(A)
Mediu de comanda	Aer comprimat conform ISO 8573-1:2010 [7:4:4]
Temperatura mediului	-5 ... 40 °C
Greutate produs	820 g
Conectare electrica	prin bobina F, se comanda separat
tip fixare	Pe placa de conectare cu orificiu si surub
Racord exhaustare aer de comanda 82	M5
Racord exhaustare aer de comanda 84	M5

Caracteristica	valoare
Racord aer de comanda 12	Dimensiune placa conectare 2 conform ISO 5599-1
Racord aer de comanda 14	Dimensiune placa conectare 2 conform ISO 5599-1
Conexiune pneumatica 1	Dimensiune placa conectare 2 conform ISO 5599-1
Conexiune pneumatica 2	Dimensiune placa conectare 2 conform ISO 5599-1
Conexiune pneumatica 3	Dimensiune placa conectare 2 conform ISO 5599-1
Conexiune pneumatica 4	Dimensiune placa conectare 2 conform ISO 5599-1
Conexiune pneumatica 5	Dimensiune placa conectare 2 conform ISO 5599-1
Indicatie material	conform RoHS
Materialul etansarilor	HNBR NBR
Materialul carcasei	Aluminiu turnat sub presiune