

Ventil pneumatic VL-5/3G-3/8-B

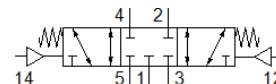
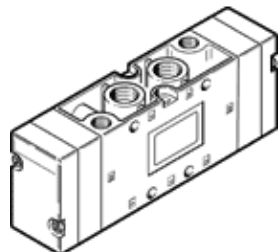
Cod: 14950

Clasic - a nu se folosi pentru proiecte noi

ventil 5/3, cu centru inchis

Alternativa moderna poate fi identificata prin introducerea primelor 4 cifre ale codului in bara de cautare

FESTO



Fisa tehnica

Caracteristica	valoare
functie ventil	5/3 centru inchis
tip de actionare	pneumatic
Latime	40 mm
Debit nominal	2.000 l/min
Presiune de operare Mpa	-0,09 ... 1 MPa
presiune de operare	-0,9 ... 10 bar
Structura constructiva	Sertar cu piston
Tip de revenire	arcuri mecanice
Deschidere nominala	12 mm
Marimea ramei	41 mm
Functie de exhaustare a aerului	droselizabil
Principiu de etansare	moale
pozitie instalare	Oricare
Actionare manuala auxiliara	fara
Tip de comanda	direct
Alimentare cu aer a pilotului	extern
directie de curgere	reversibil
Suprapunere	acoperire pozitiva
Presiune de pilotare [Mpa]	0,3 ... 1 MPa
Presiune de comanda	3 ... 10 bar
Frecventa maxima de comutare	3 Hz
Durata de deconectare	28 ms
Durata de conectare	7 ms
Durata de comutare	54 ms
mediu de operare	Aer comprimat conform ISO 8573-1:2010 [7:4:4]
Indicatie pentru mediul de lucru si cel de pilotare	functionare cu lubrifiere posibila (necesara pentru alte operatii)
Clasa de rezistenta la coroziune KBK	1 - Rezistenta redusa la coroziune
Conformitatea PWIS	VDMA24364-B1/B2-L
Temperatura de depozitare	-40 ... 60 °C
Temperatura medie	-10 ... 60 °C
Mediu de comanda	Aer comprimat conform ISO 8573-1:2010 [7:4:4]
Temperatura mediului	-10 ... 60 °C
Greutate produs	680 g
tip fixare	Pe bara PR cu orificiu la alegere:
Racord aer de comanda 12	G1/8
Racord aer de comanda 14	G1/8
Conexiune pneumatica 1	G3/8
Conexiune pneumatica 2	G3/8
Conexiune pneumatica 3	G3/8
Conexiune pneumatica 4	G3/8
Conexiune pneumatica 5	G3/8
Indicatie material	conform RoHS
Materialul etansarilor	NBR
Materialul carcasei	Aluminiu turnat sub presiune