

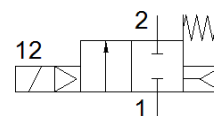
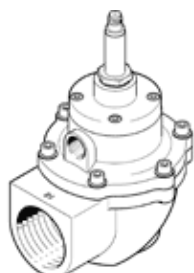
# Ventil impuls VZWE-E-M22C-M-G112-400-H

Cod: 1239565

Produsul urmeaza a fi scos din fabricatie

Modelul urmeaza a fi scos din fabricatie. Este disponibil pana in 2023. Vezi Support Portal pentru produse alternative.

FESTO



## Fisa tehnica

Caracteristica	valoare
Structura constructiva	Varianta echer ventil cu membrana
tip de actionare	electric
Principiu de etansare	moale
pozitie instalare	Oricare
tip fixare	Insurubat strans cu filet
Conectare ventil de proces 1	G1 1/2
Conectare ventil de proces 2	G1 1/2
Deschidere nominala	40 mm
functie ventil	2/2 inchis, monostabil
Actionare manuala auxiliara	fara
directie de curgere	nu este reversibil
Mediu	Aer comprimat conform ISO 8573-1:2010 [7:4:4]
Presiune diferentiala	0,35 bar
Tip de revenire	arcuri mecanice
Tip de comanda	pilotat
Presiune medie	0,35 ... 8 bar
Indicatie pentru mediul de lucru si cel de pilotare	functionare cu lubrifiere imposibila
Temperatura mediului	-20 ... 60 °C
Debit Kv	48 m3/h
Durata de conectare	<= 30 ms
Durata de deconectare	<= 100 ms
Indicatie material	conform RoHS
Conformitatea PWIS	VDMA24364-zona III
Materialul carcasei	Aluminiu turnat sub presiune
Cod material carcasa	EN AC-47100D
Materialul etansarilor	NBR
Materialul suruburilor	otel inoxidabil aliaj inalt
Cod surub	1.4301
Materialul plunjerului tubular	otel aliaj inalt
Materialul membranei	NBR-PA
Greutate produs	1.300 g
Tip de protectie	IP65
Clasa de rezistenta la coroziune KBK	3 - Rezistenta ridicata la coroziune
Cuplu de strangere maxim, filet conectare	240 Nm