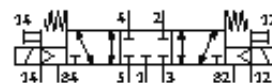
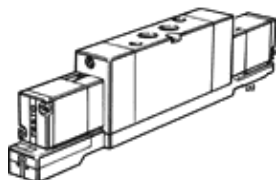


Distribuitor cu comanda electrica MVH-5/3G-1/4-S-B-VI

Cod: 118806

FESTO

Cu bobina si actiune manuala suplimentara, fara conector electric.



Fisa tehnica

Caracteristica	valoare
functiune de ventil	5/3 inchis
tip de actiune	electric
debit nominal normal	1.600 l/min
presiune de operare	-0,9 ... 10 bar
structura constructiva	sertar cu piston scaun tip taler
tip de revenire	arcuri pneumatice
deschidere nominala	10 mm
functiune de evacuare a aerului	droselizabil
principiu de etansare	moale
tip de comanda	pilotat
alimentare cu aer pilot	extern
directia de curgere	reversibil
valoare b	0,38
valoare C	6,35 l/sbar
durata de deconectare	26 ms
durata de conectare	30 ms
mediu de operare	aer comprimat filtrat, grad de filtrare 40 µm, gresat sau negresat vacuum
temperatura mediului	-5 ... 50 °C
mediu de comanda	aer comprimat filtrat, grad de filtrare 40 µm, gresat sau negresat
temperatura mediului	-5 ... 50 °C
tip fixare	cu gaura de trecere
racord evacuare aer de comanda 82	M5
racord evacuare aer de comanda 84	M5
racord pneumatic 1	placa de conectare G1/4
racord pneumatic 2	G1/4
racord pneumatic 3	placa de conectare G1/4
racord pneumatic 4	G1/4
racord pneumatic 5	placa de conectare
indicatie material	contine substante cu LABS