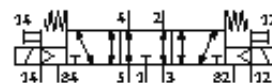


# Distribuitor cu comanda electrica MVH-5/3E-1/8-S-B-VI

Cod: 118804

FESTO

Cu bobina si actiune manuala suplimentara, fara conector electric.



## Fisa tehnica

Caracteristica	valoare
functiune de ventil	5/3 exhaustat
tip de actiune	electric
debit nominal normal	1.000 l/min
presiune de operare	-0,9 ... 10 bar
structura constructiva	sertar cu piston scaun tip taler
tip de revenire	arcuri pneumatice
deschidere nominala	8 mm
functiune de evacuare a aerului	droselizabil
principiu de etansare	moale
tip de comanda	pilotat
alimentare cu aer pilot	extern
directia de curgere	reversibil
durata de deconectare	50 ms
durata de conectare	40 ms
mediu de operare	aer comprimat filtrat, finetea filtrului 5 µm
temperatura mediului	-5 ... 50 °C -5 ... 50 °C
tip fixare	cu gaura de trecere
racord evacuare aer de comanda 82	M5
racord evacuare aer de comanda 84	M5
racord pneumatic 1	placa de conectare G1/8
racord pneumatic 2	G1/8
racord pneumatic 3	placa de conectare G1/8
racord pneumatic 4	G1/8
racord pneumatic 5	placa de conectare
indicatie material	contine substante cu LABS