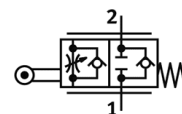
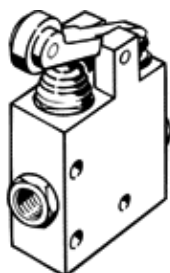


Drosel cu supapa de sens GG-1/8

Cod: 10890

FESTO

cu parghie cu rola si control reglabil al debitului de baza.
Tip iesit din fabricatie. Livrabil pana in 2011.



Fisa tehnica

Caracteristica	valoare
functiune de ventil	functiune drosel cu supapa de cale
racord pneumatic 1	G1/8
racord pneumatic 2	G1/8
tip de actionare	mecanic
elemente de reglare	parghie cu rola
tip fixare	cu gaura de trecere
debit nominal normal in directia droselului	280 l/min
debit nominal normal in directia supapei	240 ... 350 l/min
presiune de operare	0,3 ... 10 bar
temperatura mediului	-10 ... 60 °C
informatii referitoare la material pentru carcasa	aliaj maleabil aluminiu
mediu de operare	aer comprimat filtrat, nelubrifiat aer comprimat filtrat, lubrifiat
pozitie instalare	oricare
temperatura de depozitare	-10 ... 60 °C
temperatura mediului	-10 ... 60 °C
greutate produs	380 g
indicatie material	contine substante cu LABS
informatii referitoare la material pentru etansari	NBR