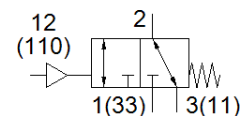
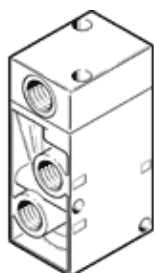


Ventil pneumatic VL/O-3-1/4-NPT

Cod: 10841

FESTO

Depinzand de varianta de conectare, normal deschis sau normal inchis



Fisa tehnica

Caracteristica	valoare
functie ventil	3/2 deschis/inchis, monostabil
tip de actionare	pneumatic
Latime	30,5 mm
Debit nominal	800 l/min
Presiune de operare Mpa	-0,095 ... 1 MPa
presiune de operare	-0,95 ... 10 bar
Structura constructiva	scaun tip taler
Tip de revenire	arcuri mecanice
Tip de protectie	IP65
Deschidere nominala	7 mm
Marimea ramei	32 mm
Funcție de exhaustare a aerului	droselizabil
Principiu de etansare	moale
pozitie instalare	Oricare
Tip de comanda	direct
Alimentare cu aer a pilotului	extern
directie de curgere	reversibil
Suprapunere	acoperire negativa
Presiune de pilotare [Mpa]	0,1 ... 1 MPa
Presiune de comanda	1 ... 10 bar
Durata de deconectare	26 ms
Durata de conectare	7 ms
mediu de operare	Aer comprimat conform ISO 8573-1:2010 [7:4:4]
Indicatie pentru mediul de lucru si cel de pilotare	functionare cu lubrifiere posibila (necesara pentru alte operatii)
Clasa de rezistenta la coroziune KBK	1 - Rezistenta redusa la coroziune
Conformitatea PWIS	VDMA24364-B2-L
Temperatura de depozitare	-20 ... 60 °C
Temperatura medie	-10 ... 60 °C
Mediu de comanda	Aer comprimat conform ISO 8573-1:2010 [7:4:4]
Temperatura mediului	-10 ... 60 °C
Greutate produs	230 g
tip fixare	Pe bara de racordare cu orificiu la alegere:
Racord deschidere pentru aspiratie	M5
Racord aer de comanda 110	1/8 NPT
Racord aer de comanda 12	1/8 NPT
Conexiune pneumatica 1	1/4 NPT
Conexiune pneumatica 11	1/4 NPT
Conexiune pneumatica 2	1/4 NPT
Conexiune pneumatica 3	1/4 NPT
Conexiune pneumatica 33	1/4 NPT
Indicatie material	conform RoHS
Materialul etansarilor	NBR
Materialul carcasei	Aluminiu turnat sub presiune