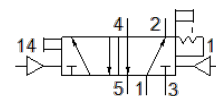
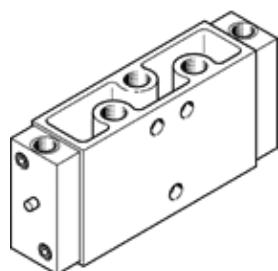


# Ventil pneumatic JH-5-1/4

Cod: 10408

FESTO



## Fisa tehnica

Caracteristica	valoare
functie ventil	5/2 bistabil
tip de actionare	pneumatic
Latime	30,5 mm
Debit nominal	1.100 l/min
Presiune de operare Mpa	0 ... 0,8 MPa
presiune de operare	0 ... 8 bar
Structura constructiva	scaun tip taler
Tip de protectie	IP65
Deschidere nominala	7 mm
Marimea ramei	32 mm
Funcție de exhaustare a aerului	droselizabil
Principiu de etansare	moale
pozitie instalare	Oricare
Tip de comanda	direct
Alimentare cu aer a pilotului	extern
directie de curgere	nu este reversibil
Suprapunere	acoperire negativa
Presiune de pilotare [Mpa]	0,12 ... 1 MPa
Presiune de comanda	1,2 ... 10 bar
Frecventa maxima de comutare	12 Hz
Durata de comutare	7 ms
mediu de operare	Aer comprimat conform ISO 8573-1:2010 [7:4:4]
Indicatie pentru mediul de lucru si cel de pilotare	functionare cu lubrifiere posibila (necesara pentru alte operatii)
Clasa de rezistenta la coroziune KBK	1 - Rezistenta redusa la coroziune
Conformitatea PWIS	VDMA24364-B1/B2-L
Temperatura de depozitare	-20 ... 60 °C
Temperatura medie	-10 ... 60 °C
Mediu de comanda	Aer comprimat conform ISO 8573-1:2010 [7:4:4]
Temperatura mediului	-10 ... 60 °C
Greutate produs	330 g
tip fixare	Pe bara de racordare cu orificiu la alegere:
Racord aer de comanda 12	G1/8
Racord aer de comanda 14	G1/8
Conexiune pneumatica 1	G1/4
Conexiune pneumatica 2	G1/4
Conexiune pneumatica 3	G1/4
Conexiune pneumatica 4	G1/4
Conexiune pneumatica 5	G1/4
Indicatie material	conform RoHS
Materialul etansarilor	NBR TPE-U(PU)
Materialul carcasei	Aluminiu turnat sub presiune