

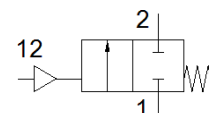
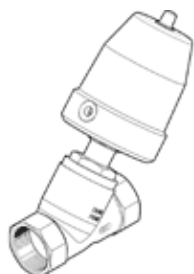
# Ventil cu scaun inclinat

## VZXF-L-M22C-M-B-N2-450-M1-V4V4T-80-5

Cod: 1002564

FESTO

Ventil cu scaun inclinat din otel inoxidabil actionat pneumatic.  
Versiunea sub scaunul ventilului - inchidere contra directiei de curgere a mediului de lucru, pozitia de siguranta inchisa, filetul NPT, DN 2"



### Fisa tehnica

| Caracteristica                                      | valoare  |
|---|--|
| Structura constructiva                              | Ventil cu scaun inclinat si actuator cu piston   |
| tip de actionare                                    | pneumatic  |
| Principiu de etansare                               | moale  |
| pozitie instalare                                   | Oricare  |
| tip fixare  | montare in linie   |
| Conexiune linie                                     | Cupla filetata 2 NPT la ANSI / ASME B 1.20.1   |
| Deschidere nominala                                 | 45 mm  |
| functie ventil                                      | 2/2 inchis, monostabil   |
| directie de curgere                                 | nu este reversibil   |
| Presiunea mediului                                  | 0 ... 0,5 MPa  |
| Presiune medie                                      | 0 ... 5 bar  |
| Presiune nominala ventil                            | 40   |
| Functie de exhaustare a aerului                     | nedroselizabil   |
| Tip de revenire                                     | arcuri mecanice  |
| Tip de comanda                                      | Cu actionare externa   |
| Conexiune pneumatica                                | Filet interior G1/8  |
| Presiune de operare Mpa                             | 0,6 ... 1 MPa  |
| presiune de operare                                 | 6 ... 10 bar   |
| Presiune de operare                                 | 87 ... 145 psi   |
| Mediu   | Vapori<br>Ulei hidrolic pe baza de ulei mineral<br>Gaze inerte<br>Ulei mineral<br>Apa<br>aer comprimat filtrat, finete de filtrare 200 µm<br>Fluide neutre |
| Directie de curgere                                 | Ventil cu scaun inclinat dedesubt, pentru medii lichide si gaze  |
| mediu de operare                                    | Aer comprimat conform ISO 8573-1:2010 [7:4:4]  |
| Viscozitate maxima                                  | 600 mm <sup>2</sup> /s   |
| Temperatura medie                                   | -40 ... 200 °C   |
| Temperatura mediului                                | -10 ... 60 °C  |
| Debit Kv  | 39 m <sup>3</sup> /h   |
| Indicatie material                                  | conform RoHS   |
| Conformitatea PWIS                                  | VDMA24364-zona III   |
| Materialul carcasei valvei de proces                | Turnat din otel inoxidabil   |
| Numar de material, carcasa ventilului de proces     | 1.4408   |
| Materialul etansarii surubului                      | PTFE   |
| Materialul etansarii scaunului                      | PTFE   |
| Greutate produs                                     | 5.400 g  |
| Simbol CE (vezi declaratia de conformitate)         | conform directivei europene pentru echipamente de presiune   |
| Marcaj UKCA (a se vedea declaratia de conformitate) | Reglementare UK pentru echipamentele sub presiune  |
| Clasa de rezistenta la coroziune KBK                | 3 - Rezistenta ridicata la coroziune   |
| Materialul carcasei unitatii                        | otel inoxidabil aliaj inalt  |