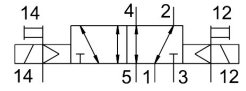


Válvula solenoide VSVA-B-B52-ZH-D1-F8

Número de referência: 8198568

FESTO



Ficha técnica

| Característica | Valor |
|--|---|
| Função da válvula | Solenóide duplo, 5/2 vias |
| Tipo de atuação | Elétrico |
| Largura | 42 mm |
| Caudal nominal normalizado de acordo com a norma ISO 8778 | 1800 l/min |
| Porta de trabalho pneumática | Placa base, tamanho 1, de acordo com ISO 5599-1 |
| Pressão operacional | -0.09 MPa...1.6 MPa -0.9 bar...16 bar |
| Construção | Bobina do pistão |
| Nível de proteção | IP65 NEMA 4 |
| Largura nominal | 8 mm |
| Dimensão da largura | 43 mm |
| Função de escape de ar | Através da base de apoio individual |
| Princípio de vedação | Suave |
| Posição de montagem | Qualquer um |
| De acordo com a norma | ISO 5599-1 |
| Acionamento manual auxiliar | Sem detenção |
| Tipo de controlo | Pilotado |
| Conexão da alimentação de ar de piloto | Externo |
| Direção de fluxo | Reversível |
| Sobreposição | Sobreposição positiva |
| Pressão de piloto MPa | 0.3 MPa...1 MPa |
| Pressão do piloto | 3 bar...10 bar |
| Adequabilidade para vácuo | sim |
| Valor b | 1.6 |
| Valor C | 7.697 l/sbar |
| Taxa de fluxo da válvula | 1700 l/min |
| Taxa de fluxo da válvula na base de apoio individual | 1400 l/min |
| Taxa otimizada de fluxo da válvula, pneumáticamente ligada | 1600 l/min |
| Taxa de fluxo da válvula, interligado pneumáticamente | 1400 l/min |
| Frequência máx. de comutação | 5 Hz |
| Tempo de transferência | 16 ms |

| Característica | Valor |
|--|---|
| Ciclo de funcionamento | 100% |
| Meio de funcionamento | Ar comprimido de acordo com ISO 8573-1:2010 [7:4:4] |
| Nota sobre o meio operacional/controlo | A operação lubrificada é possível (no caso em que a operação lubrificada será sempre obrigatória) |
| Em conformidade com LABS | VDMA24364-B1/B2-L |
| Temperatura do meio | -10 oC...50 oC |
| Humidade relativa | 0 - 90% |
| Nível de ruído | 85 dB(A) |
| Meio de controlo | Ar comprimido de acordo com ISO 8573-1:2010 [7:4:4] |
| Temperatura ambiente | -10 oC...50 oC |
| Torque de aperto máx. para montagem da válvula | 1 Nm |
| Peso do produto | 390 g |
| Tipo de montagem | Na base de apoio |
| Porta de ar de piloto 12 | Base de apoio tamanho 1 de acordo com ISO 5599-1 |
| Conexão de ar piloto 14 | Base de apoio tamanho 1 de acordo com ISO 5599-1 |
| Conexão pneumática 1 | Base de apoio tamanho 1 de acordo com ISO 5599-1 |
| Conexão pneumática 2 | Base de apoio tamanho 1 de acordo com ISO 5599-1 |
| Conexão pneumática 3 | Base de apoio tamanho 1 de acordo com ISO 5599-1 |
| Conexão pneumática 4 | Base de apoio tamanho 1 de acordo com ISO 5599-1 |
| Conexão pneumática 5 | Base de apoio tamanho 1 de acordo com ISO 5599-1 |
| Interface de piloto | De acordo com ISO 15218 |
| Observação sobre os materiais | Em conformidade com a RoHS |
| Material de vedações | NBR |
| Material da caixa | Alumínio fundido |
| Material dos parafusos | Aço |